

## CJA-05 FDE

### Conjunto para aluno tamanho 5

Altura do aluno:  
de 1,46m a 1,76m

Revisão 10  
Data 23/02/21

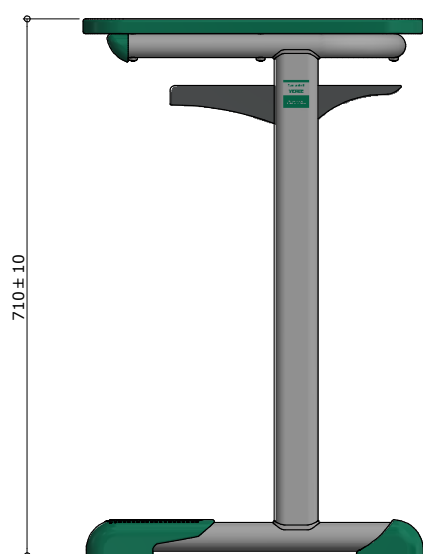
Página  
**1/32**



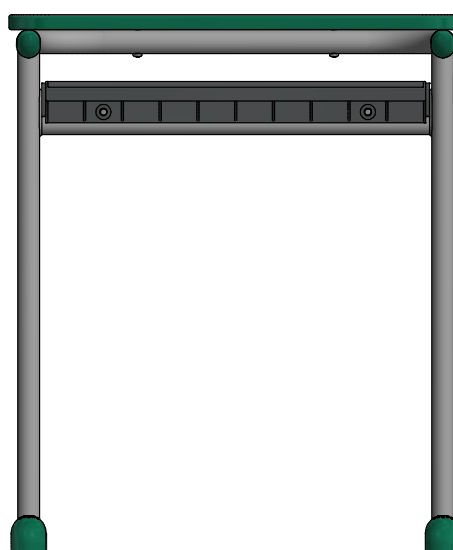
#### Atenção

**Preserve a escala**  
Quando for imprimir, use  
folhas A4 e desabilite a  
função "Fit to paper"

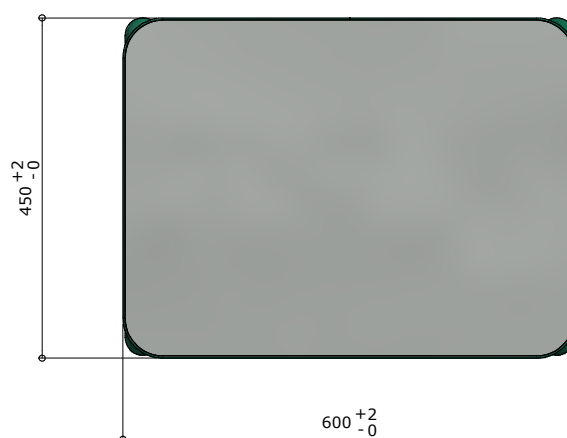
**Respeite o Meio Ambiente.**  
Imprima somente o ne-  
cessário



**VISTA LATERAL**  
ESC. 1 : 10



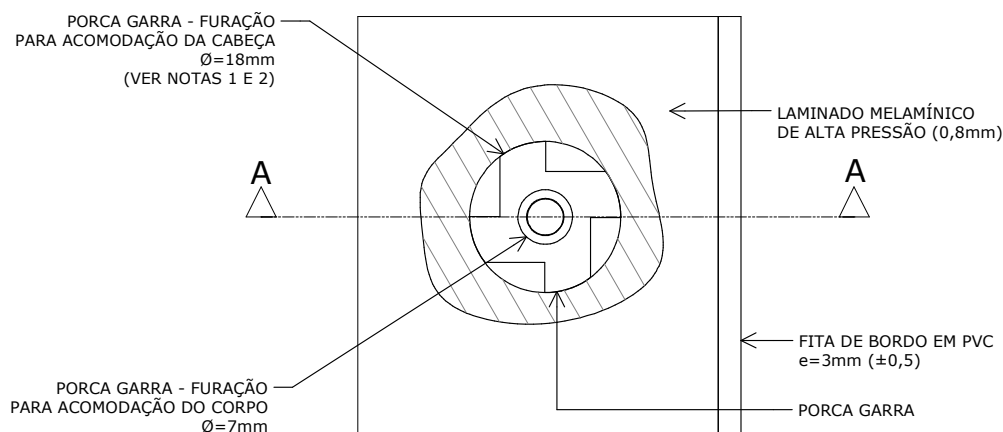
**VISTA FRONTAL**  
ESC. 1 : 10



**VISTA SUPERIOR**  
ESC. 1 : 10

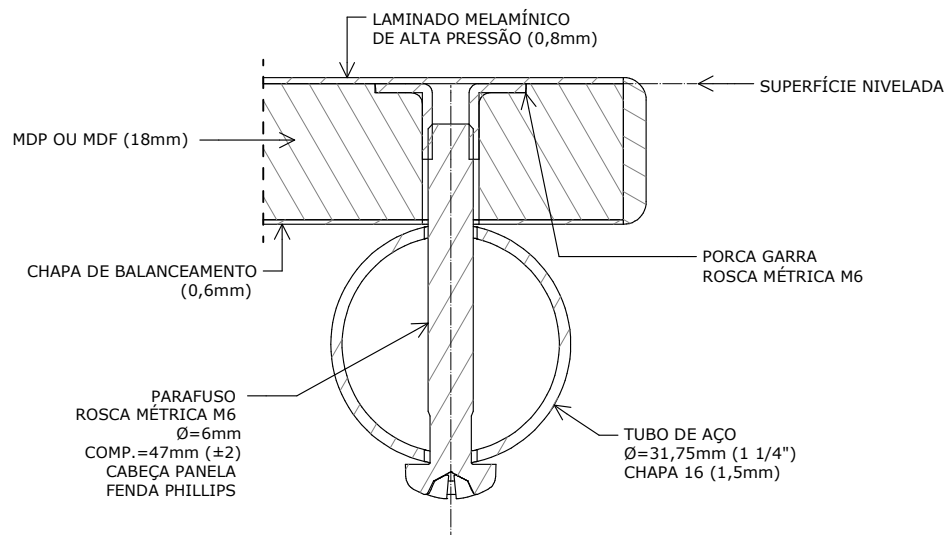
medidas em milímetros

\* Projeto FDE com cessão de uso ao FNDE conforme Acordo de Cooperação Técnica (D.O.U. 25/03/2009) e Acordo de Cooperação Técnica nº 3/2019.



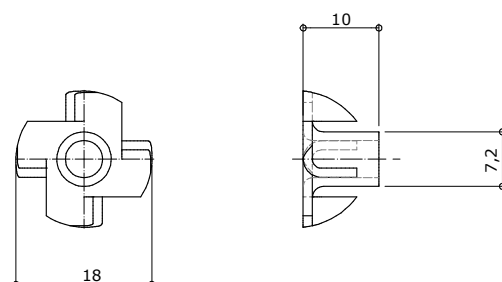
**VISTA SUPERIOR**

ESC. 1 : 1



**CORTE AA**

ESC. 1 : 1



**PORCA GARRA**

ESC. 1 : 1

medidas em milímetros

**Nota 1:** A furação e a aplicação da porca garra devem ser executadas antes da colagem do laminado melamínico de alta pressão.

**Nota 2:** A profundidade da furação deve ser a mesma da espessura da porca garra de modo que a superfície fique nivelada. É permitida a utilização de mastique elástico ou outro produto polimérico na região situada entre a superfície da porca garra e o laminado melamínico de alta pressão.

\* Projeto FDE com cessão de uso ao FNDE conforme Acordo de Cooperação Técnica (D.O.U. 25/03/2009) e Acordo de Cooperação Técnica nº 3/2019.

Revisão 10  
Data 23/02/21

Página  
**3/32**



**Atenção**

**Preserve a escala**  
Quando for imprimir, use  
folhas A4 e desabilite a  
função "Fit to paper"

**Respeite o Meio Ambiente.**  
Imprima somente o ne-  
cessário

# CJA-05 FDE

## Conjunto para aluno tamanho 5

Altura do aluno:  
de 1,46m a 1,76m

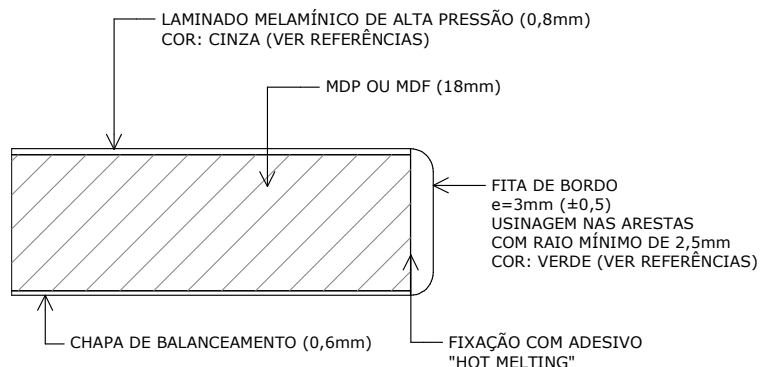
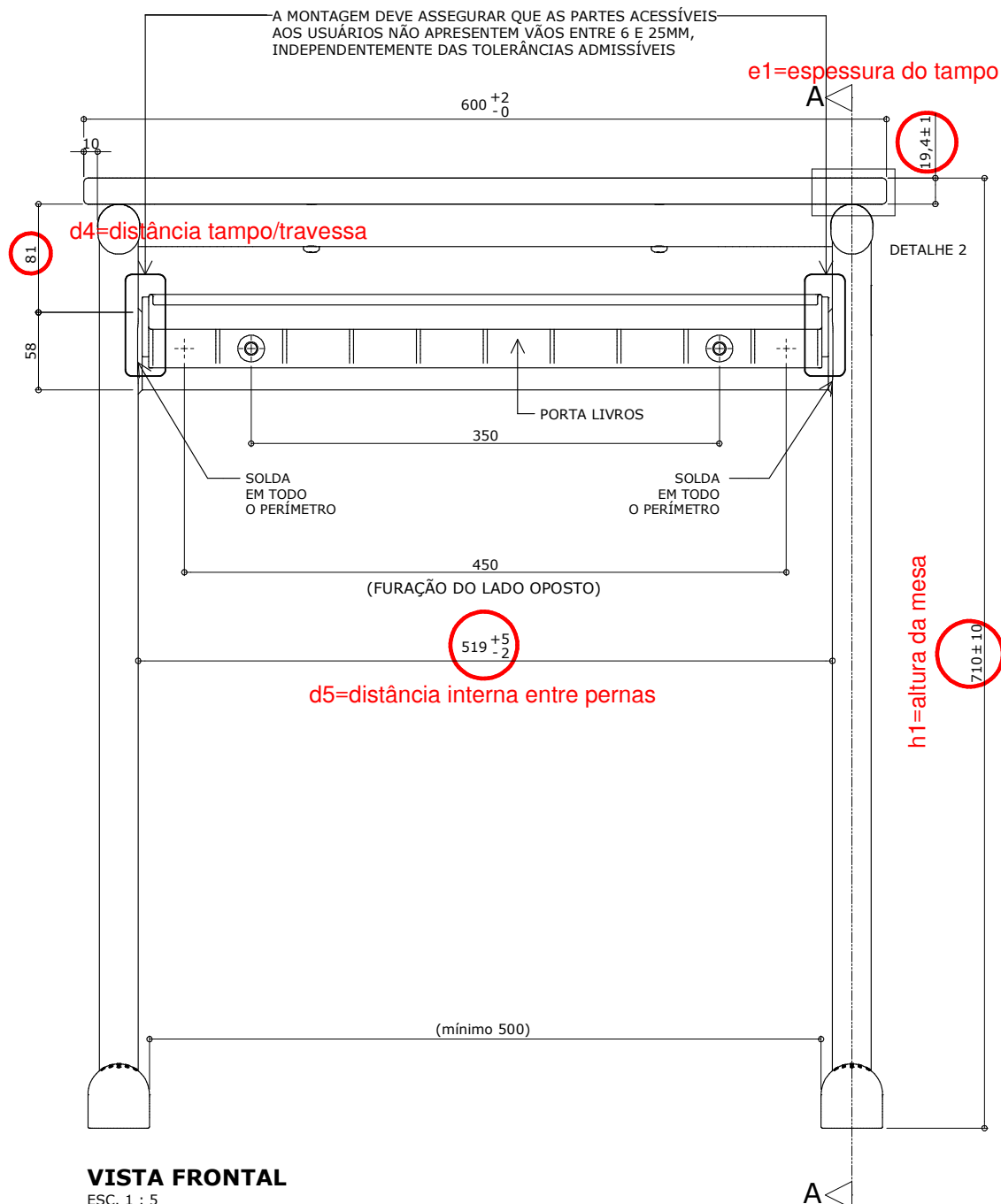
Revisão 10  
Data 23/02/21

Página  
4/32



**Atenção**  
Preserve a escala  
Quando for imprimir, use  
folhas A4 e desabilite a  
função "Fit to paper"

**Respeite o Meio Ambiente.**  
Imprima somente o ne-  
cessário



medidas em milímetros

\* Projeto FDE com cessão de uso ao FNDE conforme Acordo de Cooperação Técnica (D.O.U. 25/03/2009) e Acordo de Cooperação Técnica nº 3/2019.

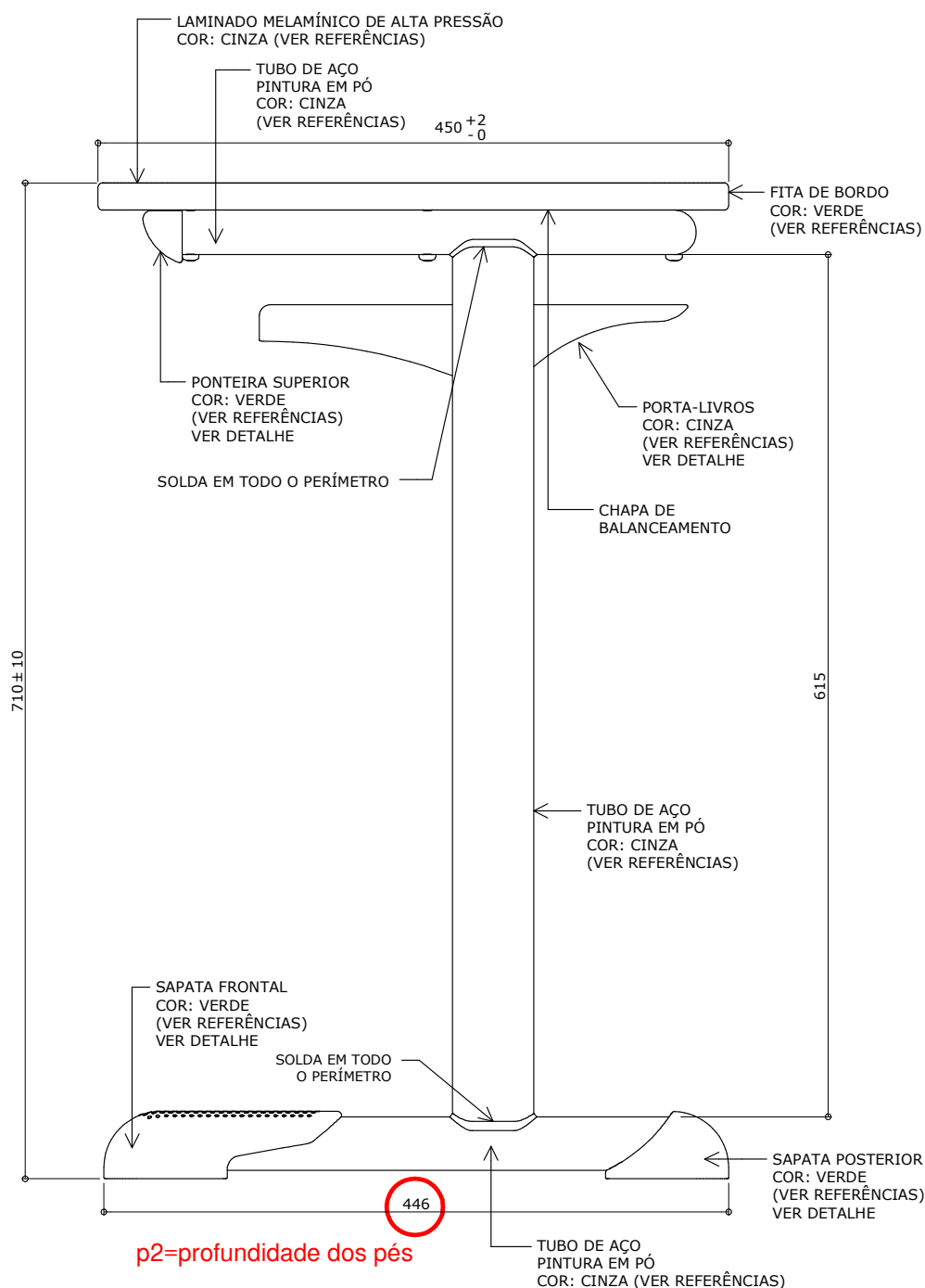
# CJA-05 FDE

## Conjunto para aluno tamanho 5

Altura do aluno:  
de 1,46m a 1,76m

Revisão 10  
Data 23/02/21

Página  
5/32



**VISTA LATERAL**  
ESC. 1 : 5

medidas em milímetros



**Atenção**  
Preserve a escala  
Quando for imprimir, use  
folhas A4 e desabilite a  
função "Fit to paper"

**Respeite o Meio Ambiente.**  
Imprima somente o ne-  
cessário

# CJA-05 FDE

## Conjunto para aluno tamanho 5

Altura do aluno:  
de 1,46m a 1,76m

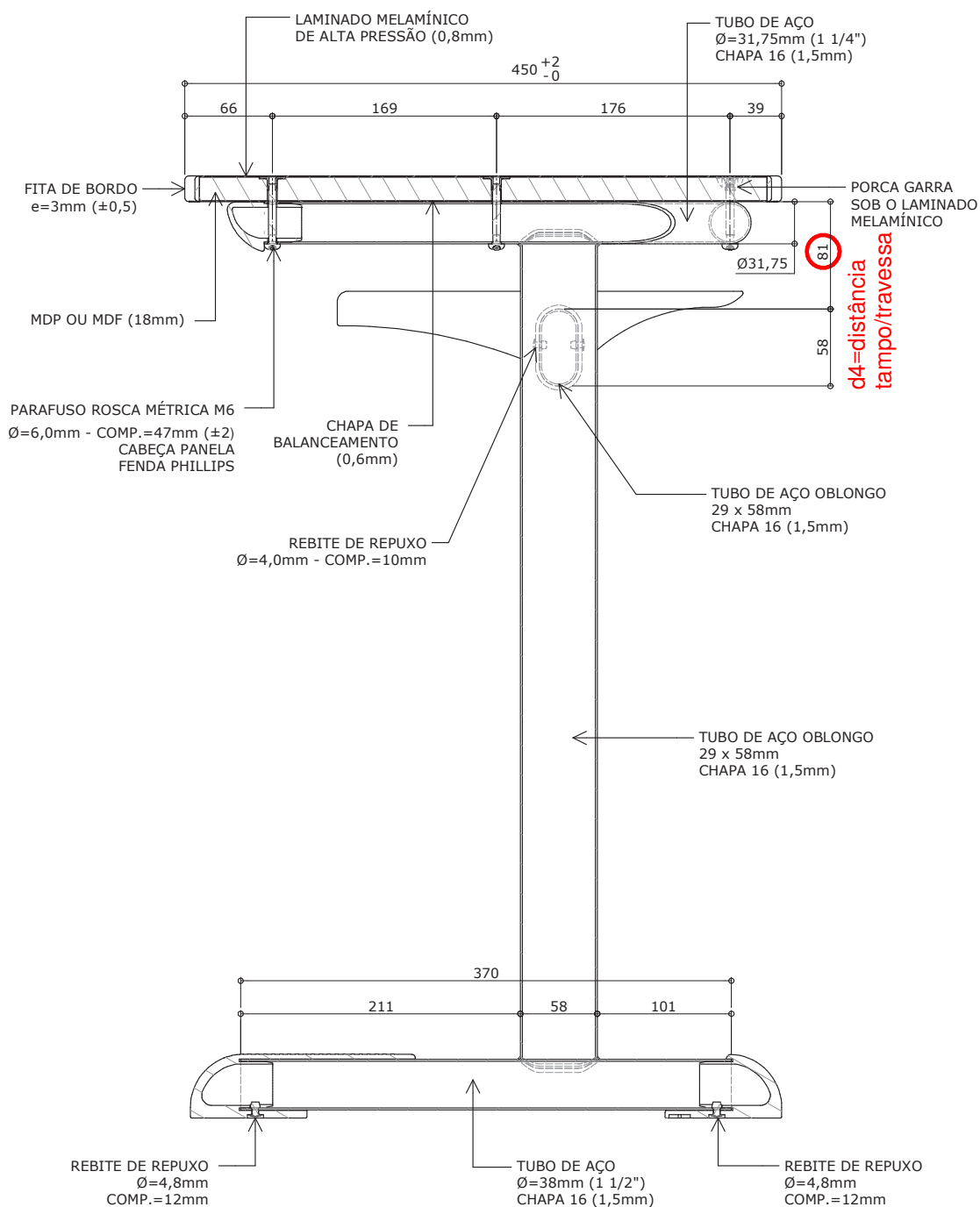
Revisão 10  
Data 23/02/21

Página  
6/32



**Atenção**  
**Preserve a escala**  
Quando for imprimir, use  
folhas A4 e desabilite a  
função "Fit to paper"

**Respeite o Meio Ambiente.**  
Imprima somente o ne-  
cessário



### CORTE AA

ESC. 1 : 5

medidas em milímetros

\* Projeto FDE com cessão de uso ao FNDE conforme Acordo de Cooperação Técnica (D.O.U. 25/03/2009) e Acordo de Cooperação Técnica nº 3/2019.



# CJA-05 FDE

## Conjunto para aluno tamanho 5

Altura do aluno:  
de 1,46m a 1,76m

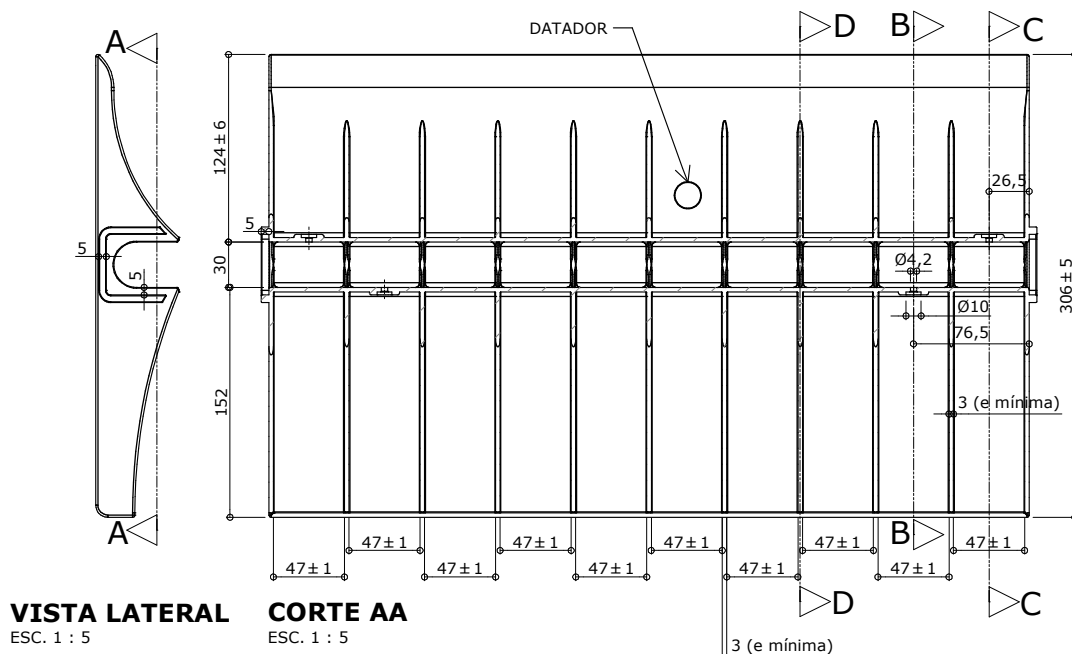
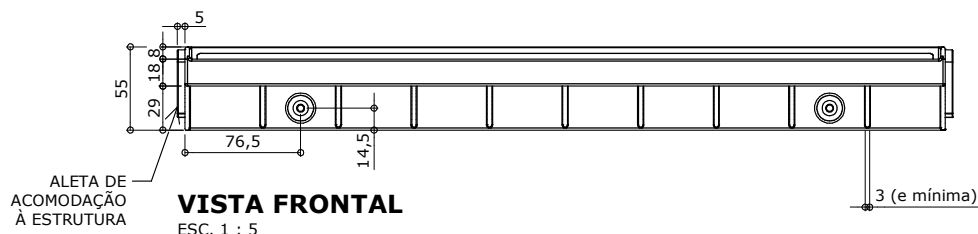
Revisão 10  
Data 23/02/21

Página  
8/32



**Atenção**  
Preserve a escala  
Quando for imprimir, use  
folhas A4 e desabilite a  
função "Fit to paper"

**Respeite o Meio Ambiente.**  
Imprima somente o ne-  
cessário



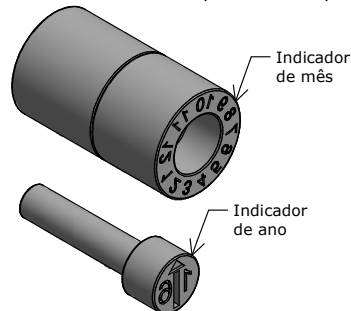
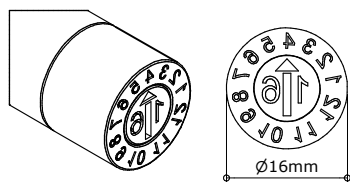
Apresentar em relevo no material injetado  
a seguinte informação:



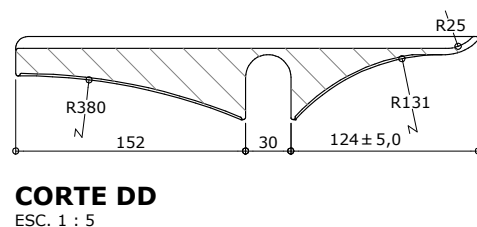
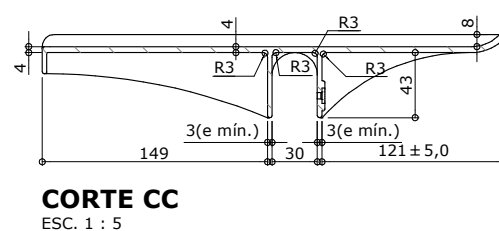
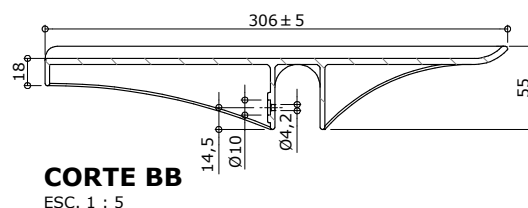
nome do fabricante  
do componente

### Identificação do Modelo

Datador conforme figura abaixo:



**Datador duplo com miolo giratório**  
**D= 16mm**



medidas em milímetros

\* Projeto FDE com cessão de uso ao FNDE conforme Acordo de Cooperação Técnica (D.O.U. 25/03/2009) e Acordo de Cooperação Técnica nº 3/2019.



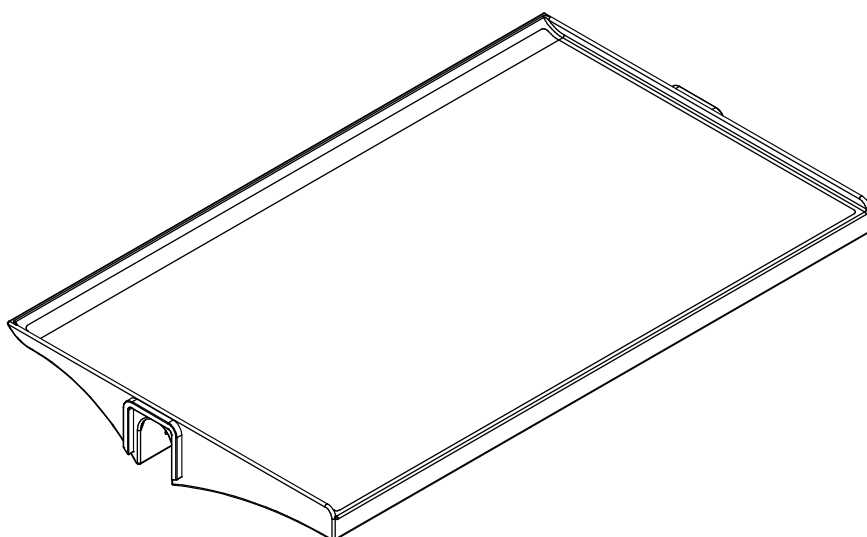
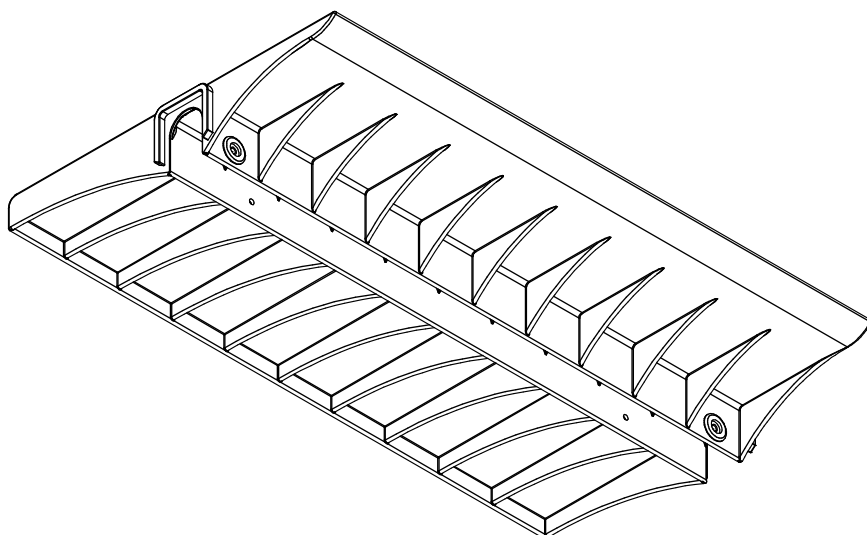
## CJA-05 FDE

### Conjunto para aluno tamanho 5

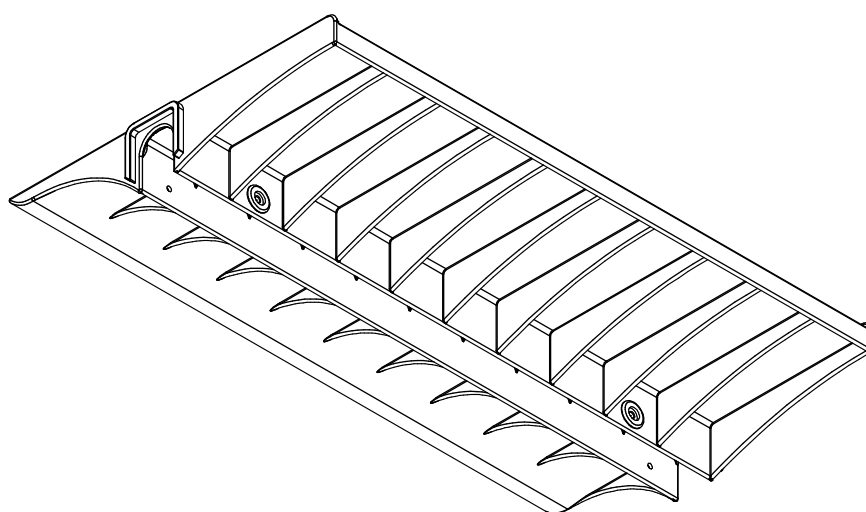
Altura do aluno:  
de 1,46m a 1,76m

Revisão 10  
Data 23/02/21

Página  
**9/32**



**PERSPECTIVAS**  
ESC. 1 : 5



medidas em milímetros

\* Projeto FDE com cessão de uso ao FNDE conforme Acordo de Cooperação Técnica (D.O.U. 25/03/2009) e Acordo de Cooperação Técnica n° 3/2019.



**Atenção**  
Preserve a escala  
Quando for imprimir, use  
folhas A4 e desabilite a  
função "Fit to paper"

**Respeite o Meio Ambiente.**  
Imprima somente o ne-  
cessário

# CJA-05 FDE

## Conjunto para aluno tamanho 5

Altura do aluno:  
de 1,46m a 1,76m

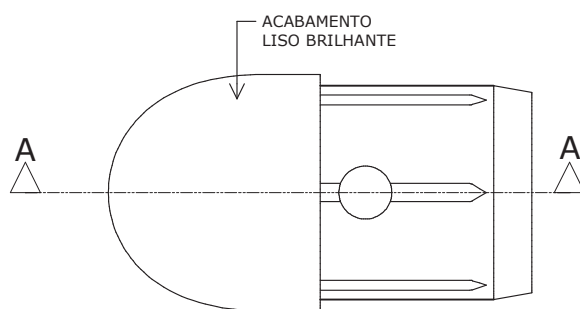
Revisão 10  
Data 23/02/21

Página  
10/32

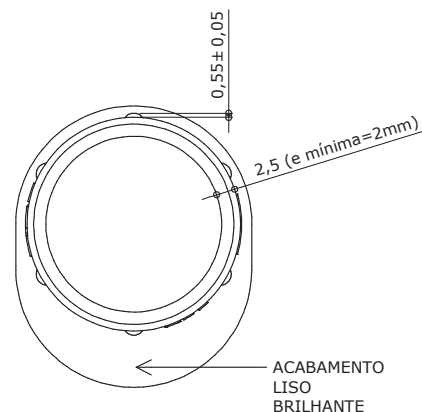
**Atenção**  
Preserve a escala  
Quando for imprimir, use  
folhas A4 e desabilite a  
função "Fit to paper"

**Respeite o Meio Ambiente.**  
Imprima somente o ne-  
cessário

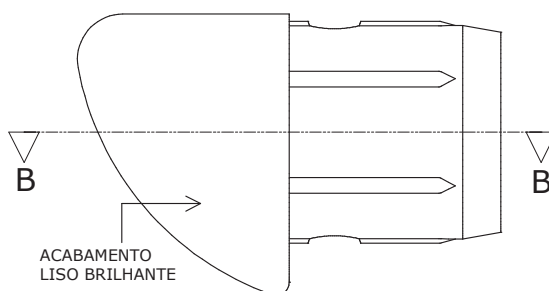
### DETALHE - PONTEIRA SUPERIOR



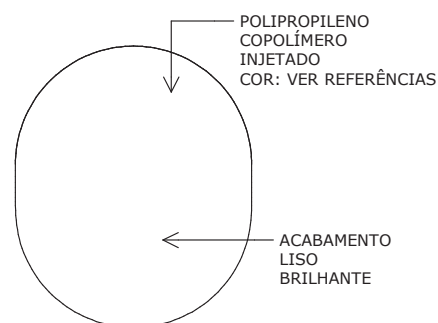
**VISTA INFERIOR**  
ESC. 1 : 1



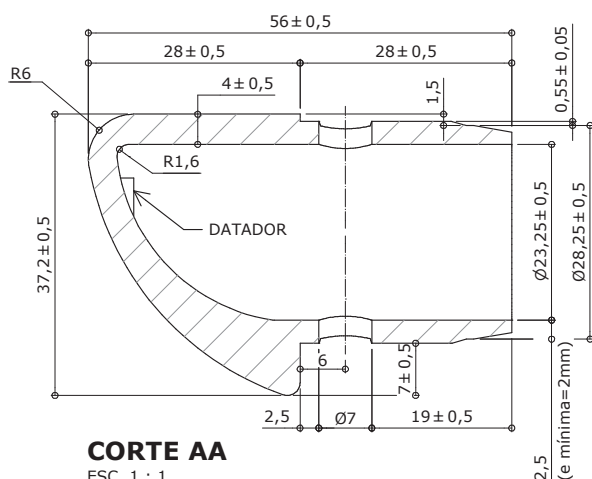
**VISTA POSTERIOR**  
ESC. 1 : 1



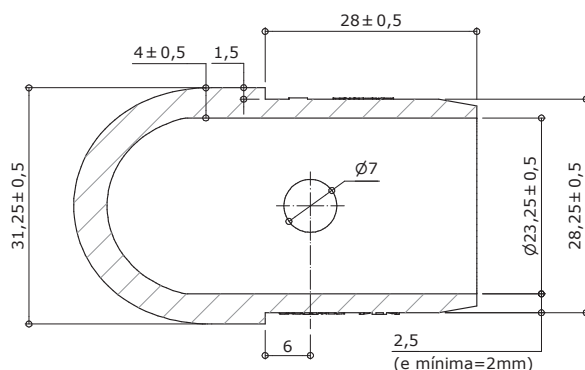
**VISTA LATERAL**  
ESC. 1 : 1



**VISTA FRONTAL**  
ESC. 1 : 1



**CORTE AA**  
ESC. 1 : 1



**CORTE BB**  
ESC. 1 : 1

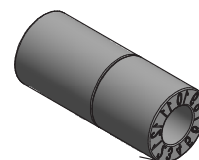
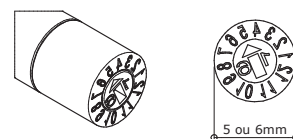
Apresentar em relevo no material injetado  
a seguinte informação:



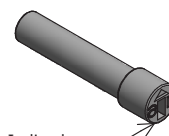
nome do fabricante  
do componente

### Identificação do Modelo

Datador conforme figura abaixo:



Indicador  
de mês



Indicador  
de ano

**Datador duplo com miolo giratório**  
**D= 5 ou 6mm**

medidas em milímetros

\* Projeto FDE com cessão de uso ao FNDE conforme Acordo de Cooperação Técnica (D.O.U. 25/03/2009) e Acordo de Cooperação Técnica nº 3/2019.

ANEXO DO MODELO  
DE RELATÓRIO

**CJA-05**  
**FDE**

### Conjunto para aluno tamanho 5

Altura do aluno:  
de 1,46m a 1,76m

Revisão	10
Data	23/02/21

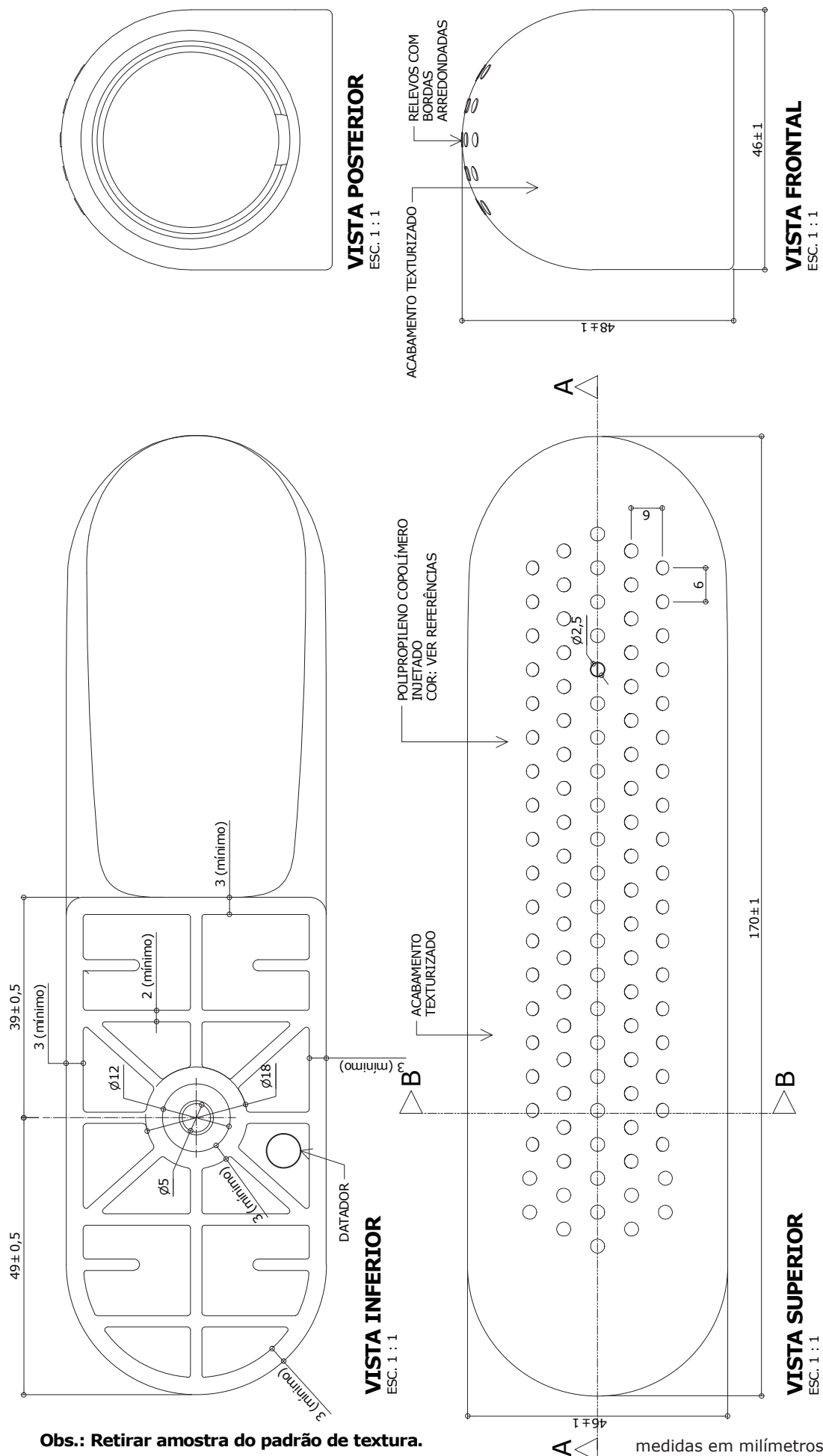
Página  
11/32



### Atenção

**Preserve a escala**  
Quando for imprimir, use  
folhas A4 e desabilite a  
função "Fit to paper"

**Respeite o Meio Ambiente.**  
Imprima somente o necessário



CJA-05  
FDE

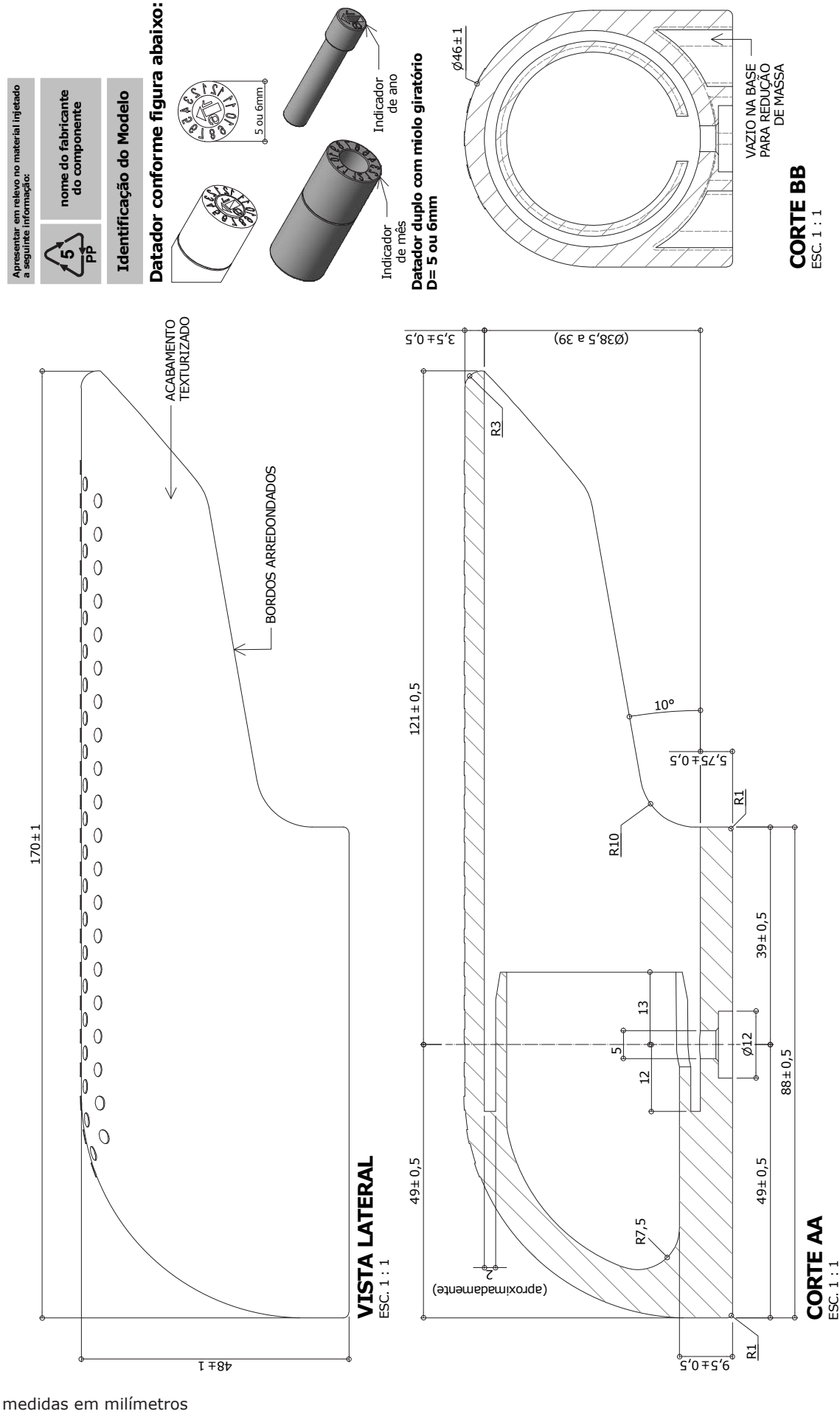
Conjunto  
para aluno  
tamanho 5

Altura do aluno:  
de 1,46m a 1,76m

Revisão 10  
Data 23/02/21

**Atenção**  
Preserve a escala  
Quando for imprimir, use  
folhas A4 e desabilite a  
função "Fit to paper"

**Respeite o Meio Ambiente.**  
Imprima somente o ne-  
cessário



## DETALHE - SAPATA POSTERIOR

Mobiliário

ANEXO DO MODELO  
DE RELATÓRIO

# CJA-05 FDE

**Conjunto  
para aluno  
tamanho 5**

Altura do aluno:  
de 1,46m a 1,76m

Revisão 10  
Data 23/02/21

Página  
**13/32**

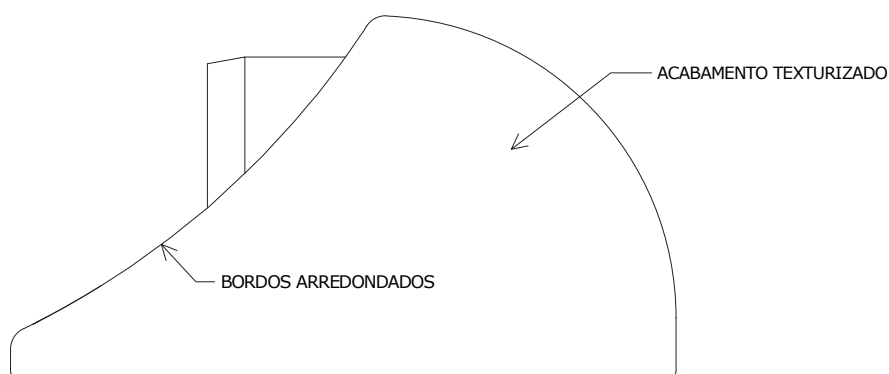
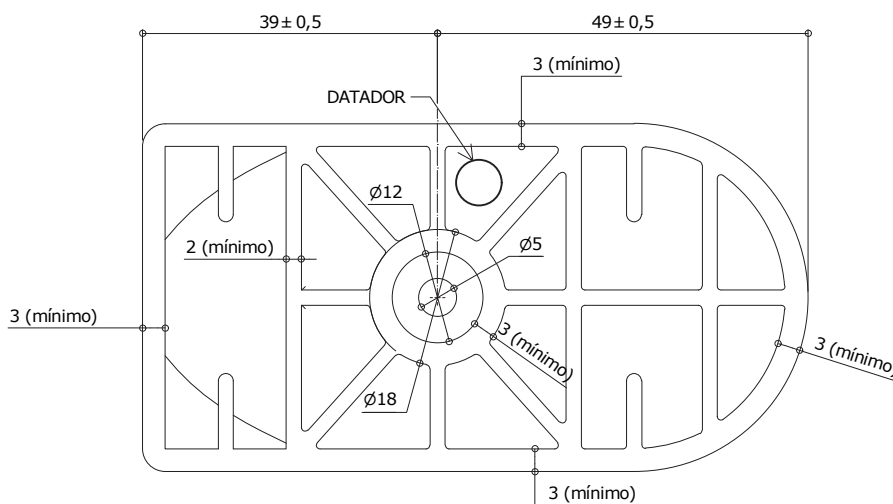
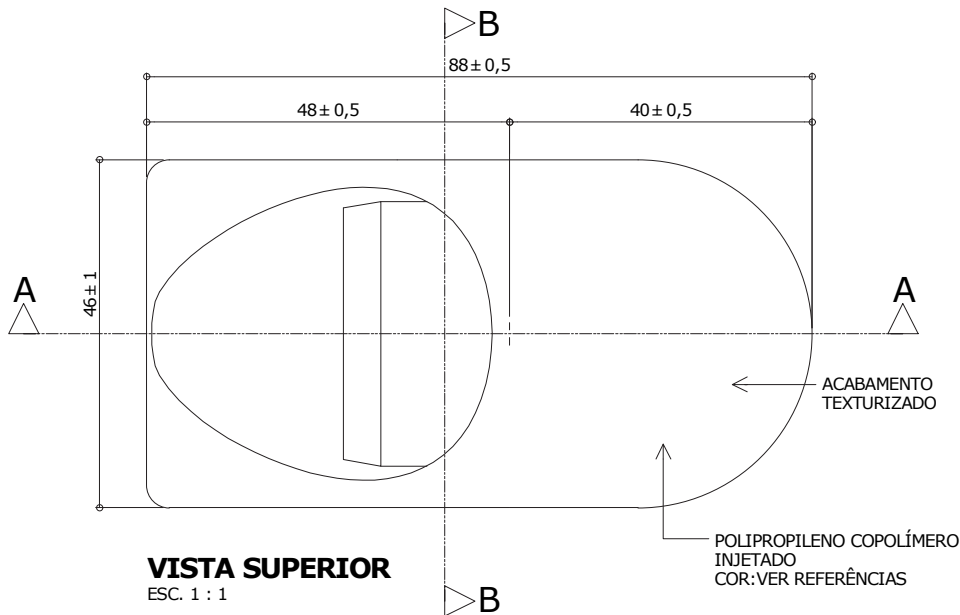


### Atenção

**Preserve a escala**  
Quando for imprimir, use  
folhas A4 e desabilite a  
função "Fit to paper"

**Respeite o Meio Ambiente.**  
Imprima somente o ne-  
cessário

**FNDE** Fundo Nacional  
de Desenvolvimento  
da Educação



medidas em milímetros

**Obs: Retirar amostra do padrão de textura.**

\* Projeto FDE com cessão de uso ao FNDE conforme Acordo de Cooperação Técnica (D.O.U. 25/03/2009) e Acordo de Cooperação Técnica n° 3/2019.

CJA-05  
FDE

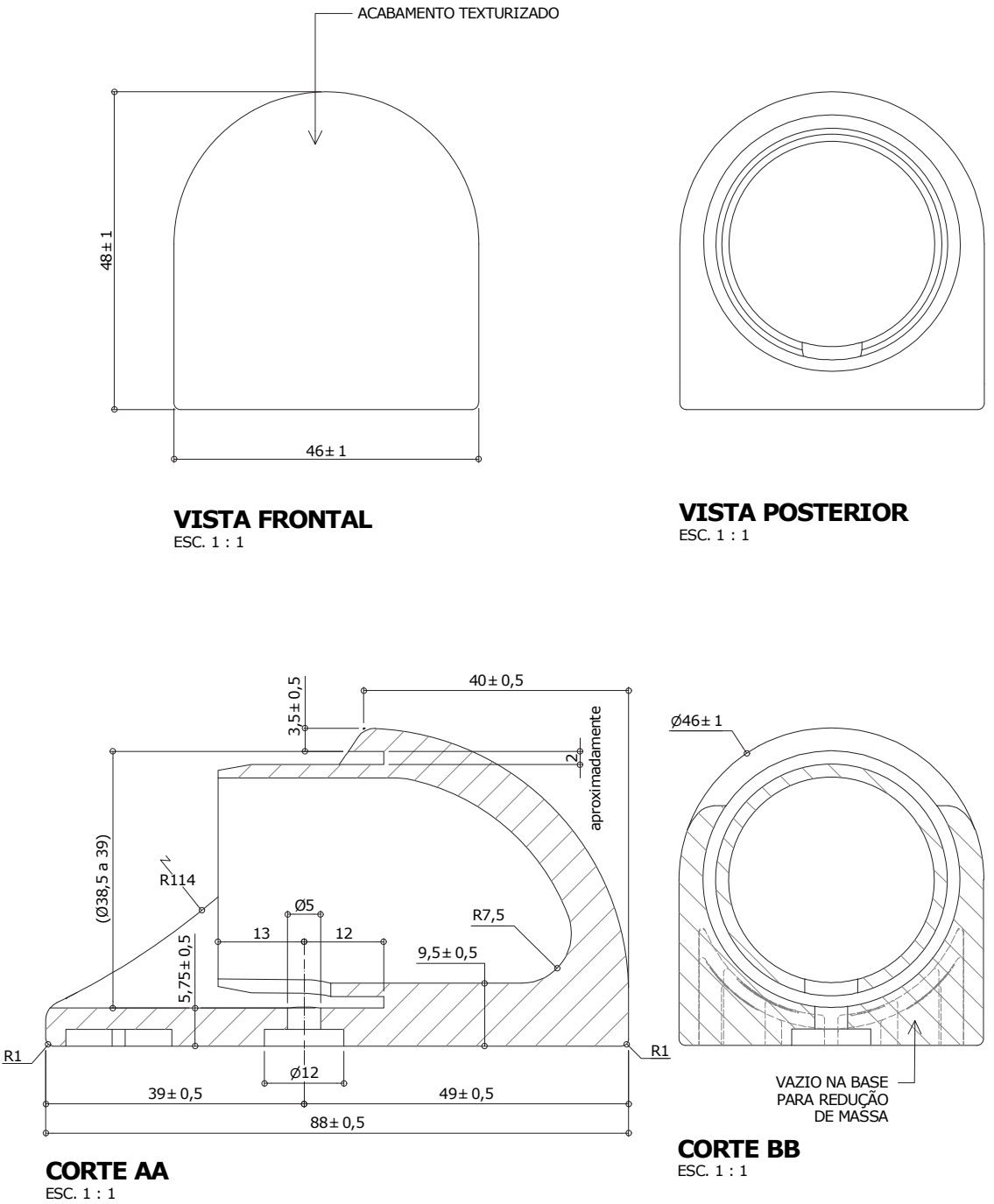
Conjunto  
para aluno  
tamanho 5

Altura do aluno:  
de 1,46m a 1,76m

Revisão 10  
Data 23/02/21

**Atenção**  
Preserve a escala  
Quando for imprimir, use  
folhas A4 e desabilite a  
função "Fit to paper"

Respeite o Meio Ambiente.  
Imprima somente o ne-  
cessário



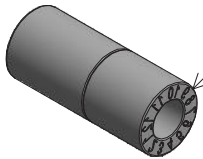
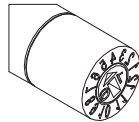
Apresentar em relevo no material injetado  
a seguinte informação:



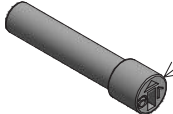
nome do fabricante  
do componente

Identificação do Modelo

Datador conforme figura abaixo:



Indicador  
de mês



Indicador  
de ano

Datador duplo com miolo giratório  
D= 5 ou 6mm

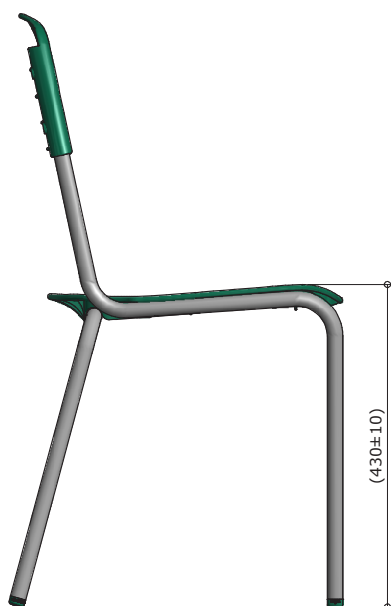
medidas em milímetros

\* Projeto FDE com cessão de uso ao FNDE conforme Acordo de Cooperação Técnica (D.O.U. 25/03/2009) e Acordo de Cooperação Técnica nº 3/2019.

## CJA-05 FDE

### Conjunto para aluno tamanho 5

Altura do aluno:  
de 1,46m a 1,76m



**VISTA LATERAL**  
ESC. 1 : 10



**VISTA FRONTAL**  
ESC. 1 : 10



**VISTA SUPERIOR**  
ESC. 1 : 10

medidas em milímetros

Revisão 10  
Data 23/02/21

Página  
**15/32**



#### Atenção

**Preserve a escala**  
Quando for imprimir, use  
folhas A4 e desabilite a  
função "Fit to paper"

**Respeite o Meio Ambiente.**  
Imprima somente o ne-  
cessário

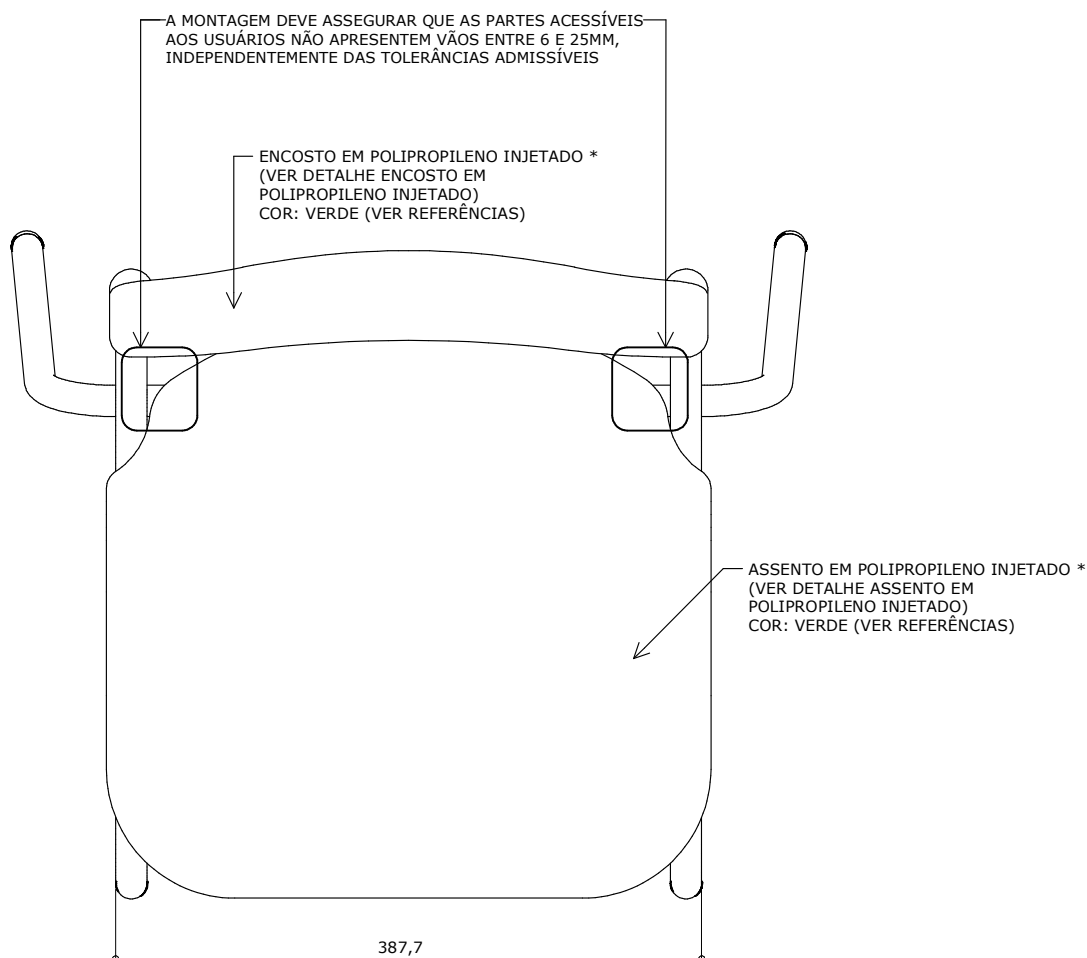
## CJA-05 FDE

### Conjunto para aluno tamanho 5

Altura do aluno:  
de 1,46m a 1,76m

Revisão 10  
Data 23/02/21

Página  
16/32



### VISTA SUPERIOR

ESC. 1 : 5



#### Atenção

**Preserve a escala**  
Quando for imprimir, use  
folhas A4 e desabilite a  
função "Fit to paper"

**Respeite o Meio Ambiente.**  
Imprima somente o ne-  
cessário

medidas em milímetros

\* Alternativamente o assento e o encosto poderão ser confeccionados em compensado anatômico (ver detalhes assento em compensado anatômico e encosto em compensado anatômico).

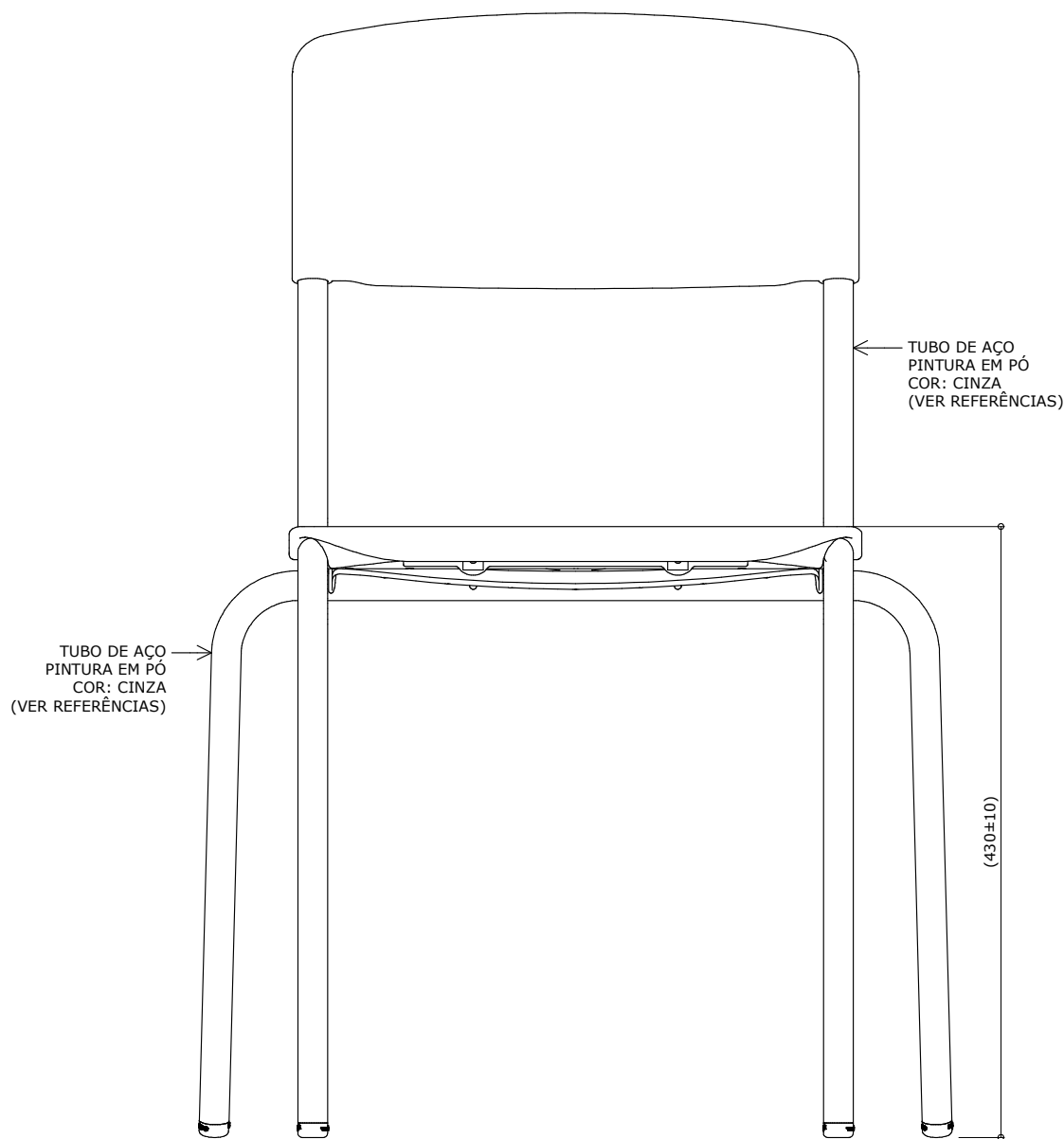
\* Projeto FDE com cessão de uso ao FNDE conforme Acordo de Cooperação Técnica (D.O.U. 25/03/2009) e Acordo de Cooperação Técnica nº 3/2019.



## CJA-05 FDE

### Conjunto para aluno tamanho 5

Altura do aluno:  
de 1,46m a 1,76m



**VISTA FRONTAL**  
ESC. 1 : 5

medidas em milímetros

Revisão 10  
Data 23/02/21

Página  
**17/32**



#### Atenção

**Preserve a escala**  
Quando for imprimir, use  
folhas A4 e desabilite a  
função "Fit to paper"

**Respeite o Meio Ambiente.**  
Imprima somente o ne-  
cessário

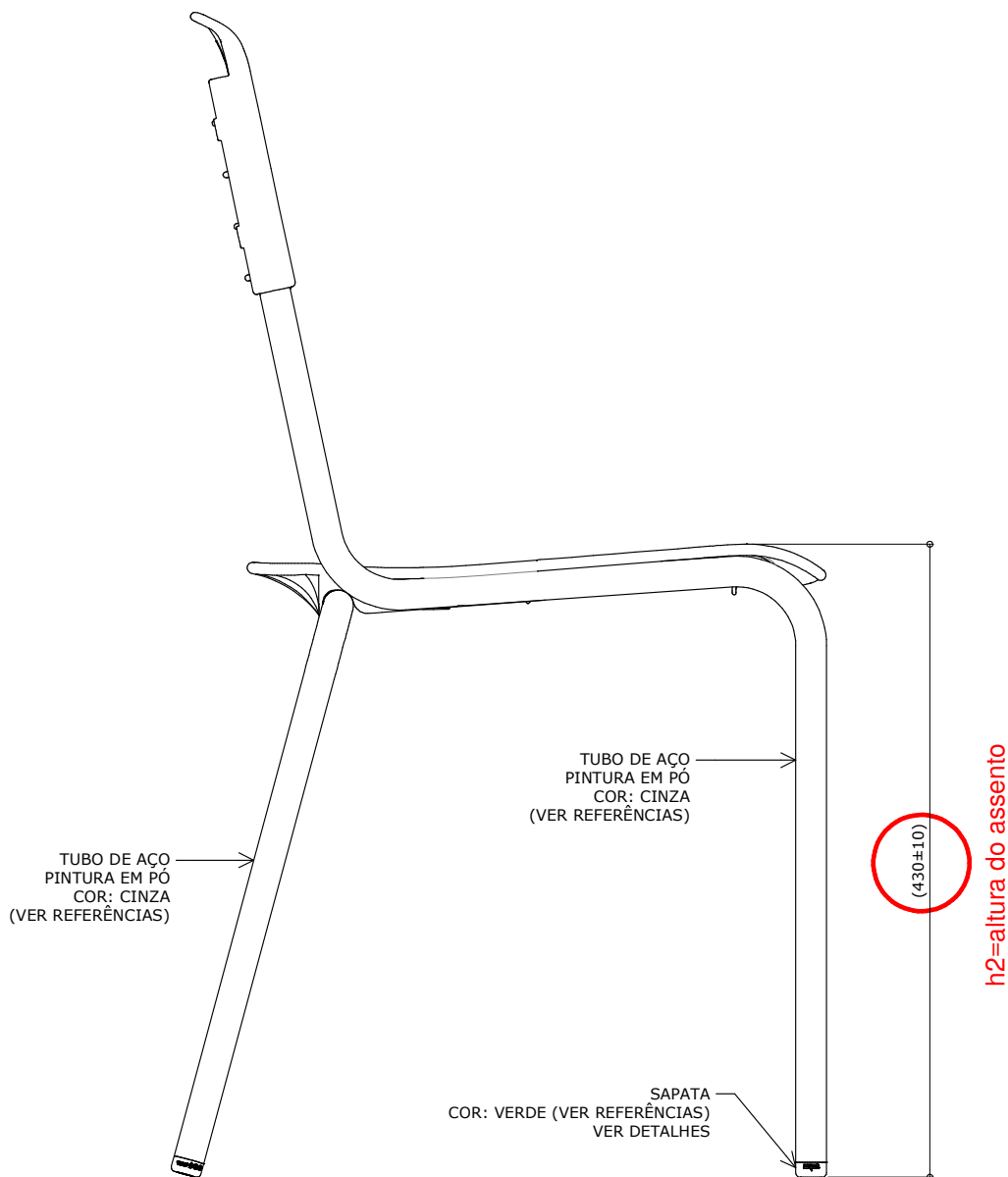
## CJA-05 FDE

### Conjunto para aluno tamanho 5

Altura do aluno:  
de 1,46m a 1,76m

Revisão 10  
Data 23/02/21

Página  
18/32



### VISTA LATERAL

ESC. 1 : 5



#### Atenção

**Preserve a escala**  
Quando for imprimir, use  
folhas A4 e desabilite a  
função "Fit to paper"

**Respeite o Meio Ambiente.**  
Imprima somente o ne-  
cessário

medidas em milímetros

\* Projeto FDE com cessão de uso ao FNDE conforme Acordo de Cooperação Técnica (D.O.U. 25/03/2009) e Acordo de Cooperação Técnica nº 3/2019.

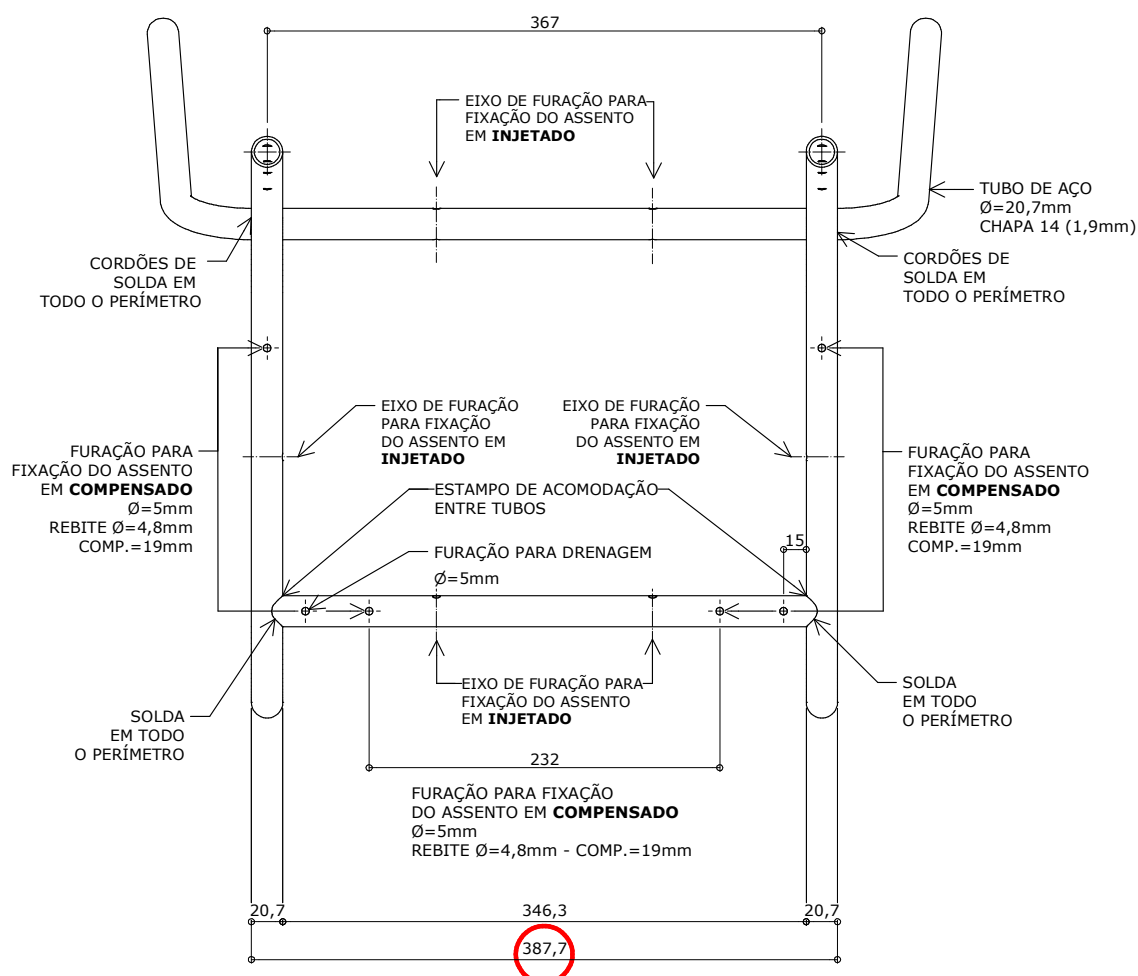
## CJA-05 FDE

### Conjunto para aluno tamanho 5

Altura do aluno:  
de 1,46m a 1,76m

Revisão 10  
Data 23/02/21

Página  
**19/32**



**l4=largura da estrutura da cadeira**

### VISTA SUPERIOR DA ESTRUTURA

ESC. 1 : 5

medidas em milímetros



#### Atenção

**Preserve a escala**  
Quando for imprimir, use  
folhas A4 e desabilite a  
função "Fit to paper"

**Respeite o Meio Ambiente.**  
Imprima somente o ne-  
cessário

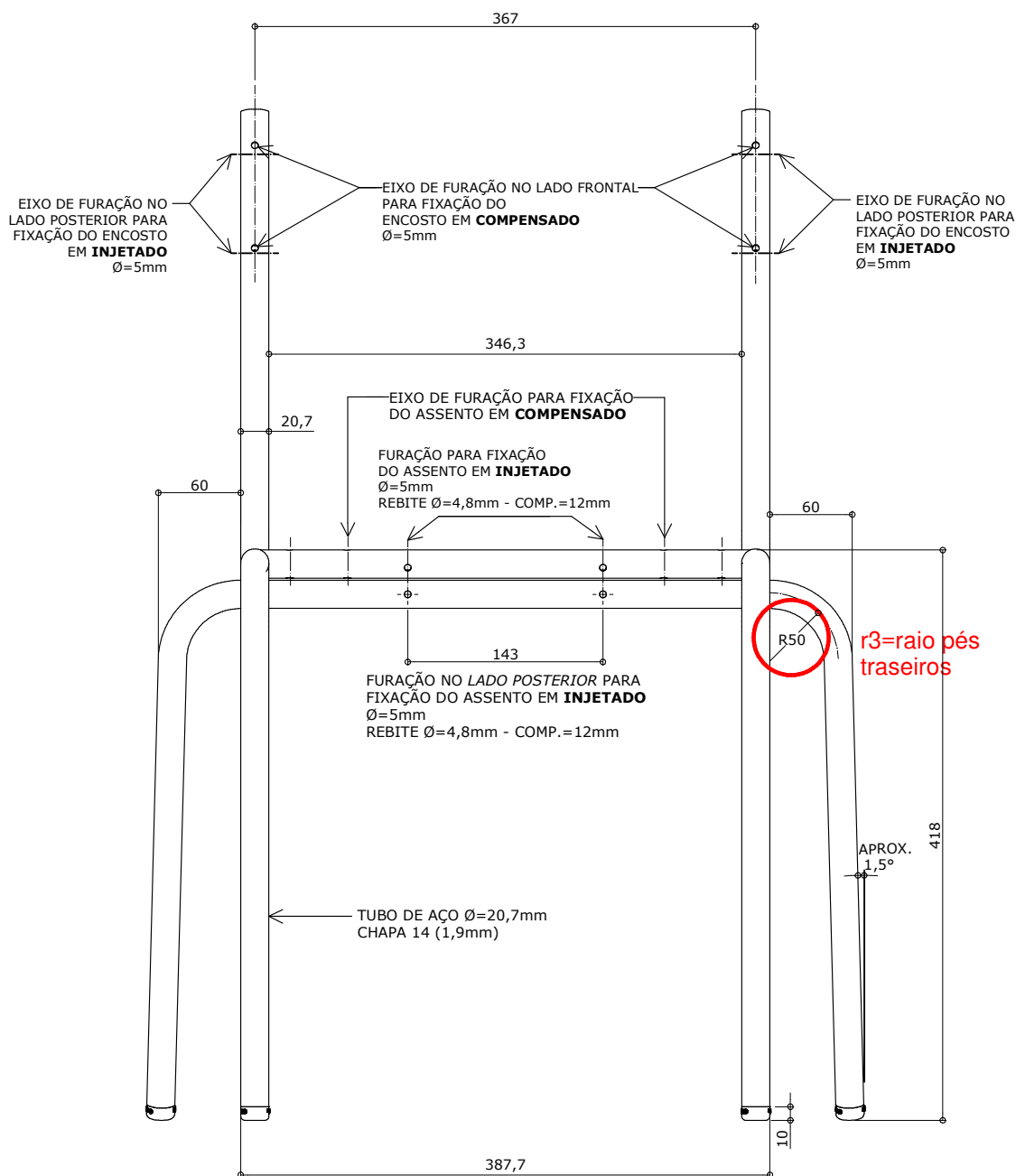
# CJA-05 FDE

## Conjunto para aluno tamanho 5

Altura do aluno:  
de 1,46m a 1,76m

Revisão 10  
Data 23/02/21

Página  
20/32



### VISTA FRONTAL DA ESTRUTURA

ESC. 1 : 5



#### Atenção

Preserve a escala  
Quando for imprimir, use  
folhas A4 e desabilite a  
função "Fit to paper"

Respeite o Meio Ambiente.  
Imprima somente o ne-  
cessário

medidas em milímetros

\* Projeto FDE com cessão de uso ao FNDE conforme Acordo de Cooperação Técnica (D.O.U. 25/03/2009) e Acordo de Cooperação Técnica nº 3/2019.

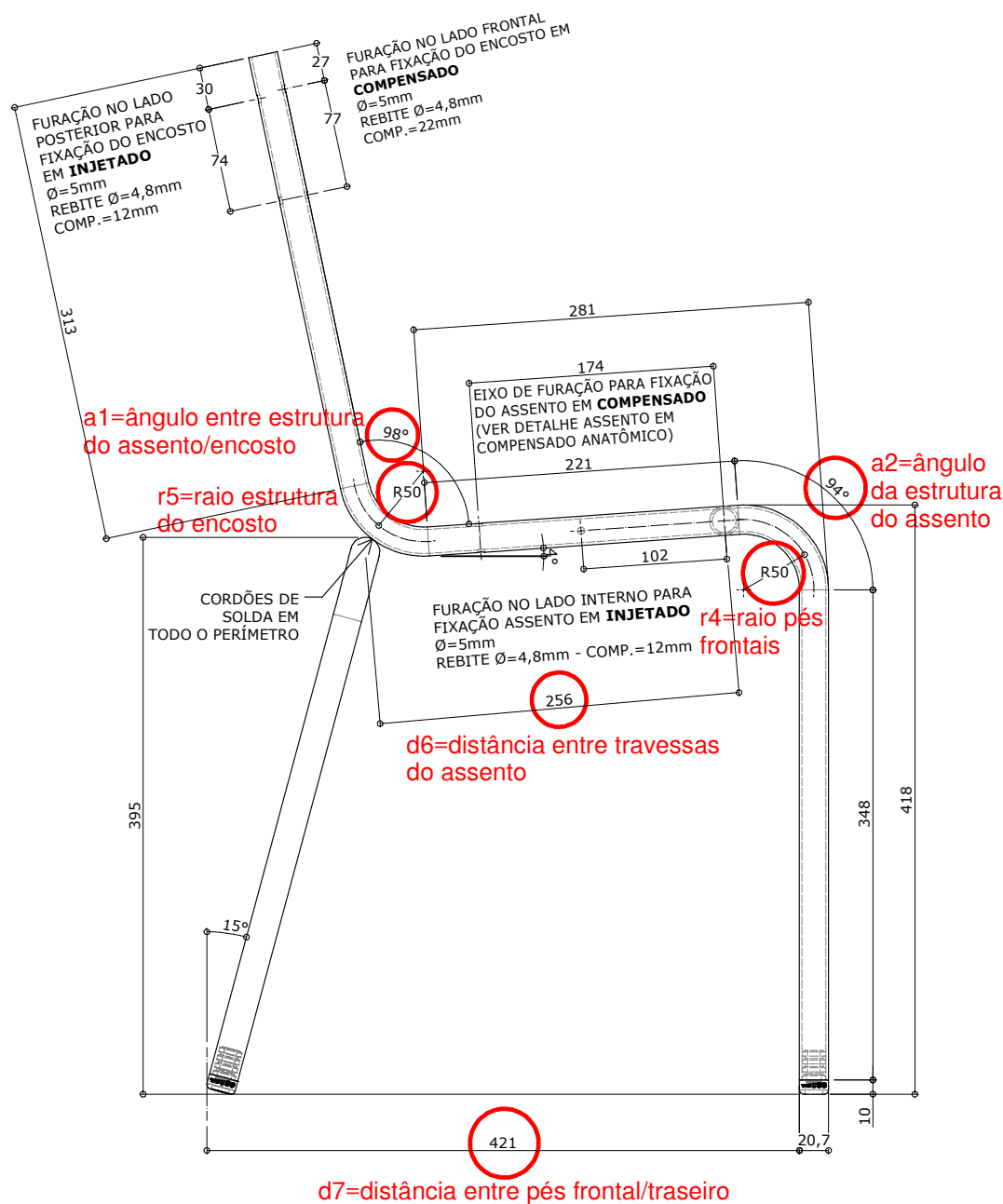
# CJA-05 FDE

## Conjunto para aluno tamanho 5

Altura do aluno:  
de 1,46m a 1,76m

Revisão 10  
Data 23/02/21

Página  
**21/32**



**VISTA LATERAL DA ESTRUTURA**  
ESC. 1 : 5

medidas em milímetros



### Atenção

**Preserve a escala**  
Quando for imprimir, use  
folhas A4 e desabilite a  
função "Fit to paper"

**Respeite o Meio Ambiente.**  
Imprima somente o ne-  
cessário

# CJA-05 FDE

## Conjunto para aluno tamanho 5

Altura do aluno:  
de 1,46m a 1,76m

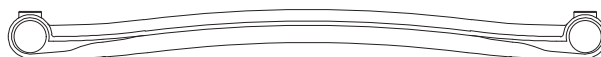
Revisão 10  
Data 23/02/21

Página  
22/32



**Atenção**  
**Preserve a escala**  
Quando for imprimir, use  
folhas A4 e desabilite a  
função "Fit to paper"

**Respeite o Meio Ambiente.**  
Imprima somente o ne-  
cessário



**VISTA INFERIOR**

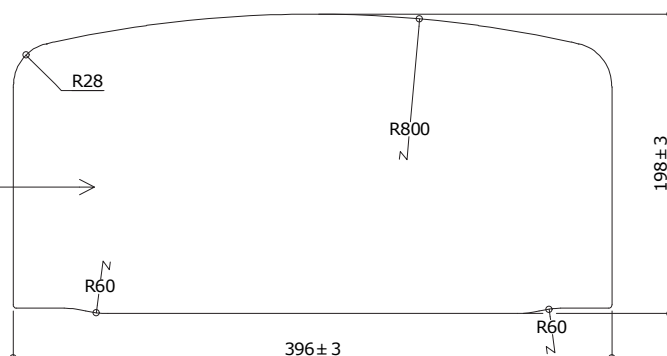
ESC. 1 : 5



**VISTA LATERAL**

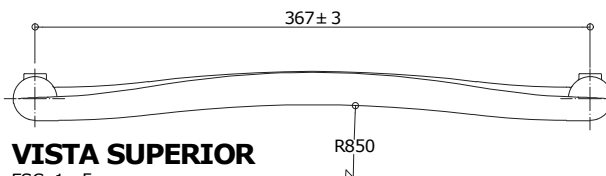
ESC. 1 : 5

POLIPROPILENO  
COPOLÍMERO  
INJETADO  
COR: VER REFERÊNCIAS



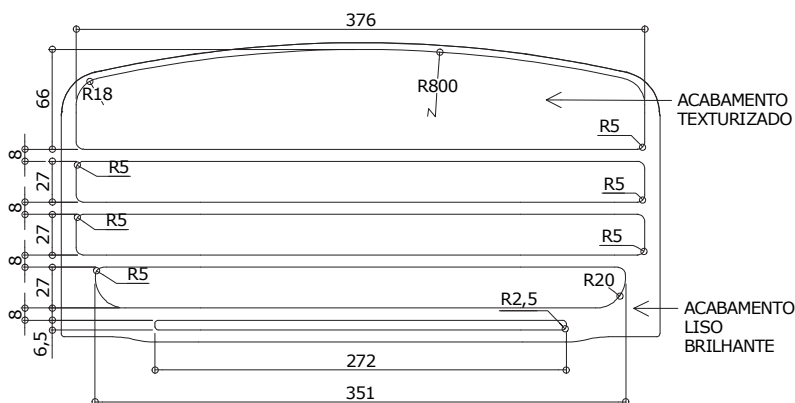
**VISTA FRONTAL**

ESC. 1 : 5



**VISTA SUPERIOR**

ESC. 1 : 5



**VISTA FRONTAL - ACABAMENTO**

ESC. 1 : 5

medidas em milímetros

**Obs: Retirar amostra do padrão de textura.**

\* Projeto FDE com cessão de uso ao FNDE conforme Acordo de Cooperação Técnica (D.O.U. 25/03/2009) e Acordo de Cooperação Técnica nº 3/2019.

# CJA-05 FDE

## Conjunto para aluno tamanho 5

Altura do aluno:  
de 1,46m a 1,76m

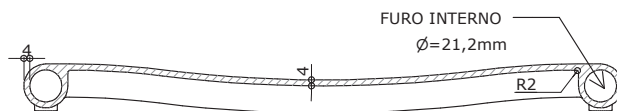
Revisão 10  
Data 23/02/21

Página  
23/32



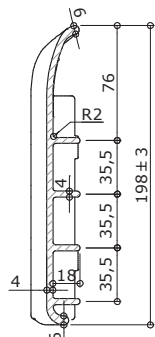
**Atenção**  
**Preserve a escala**  
Quando for imprimir, use  
folhas A4 e desabilite a  
função "Fit to paper"

**Respeite o Meio Ambiente.**  
Imprima somente o ne-  
cessário



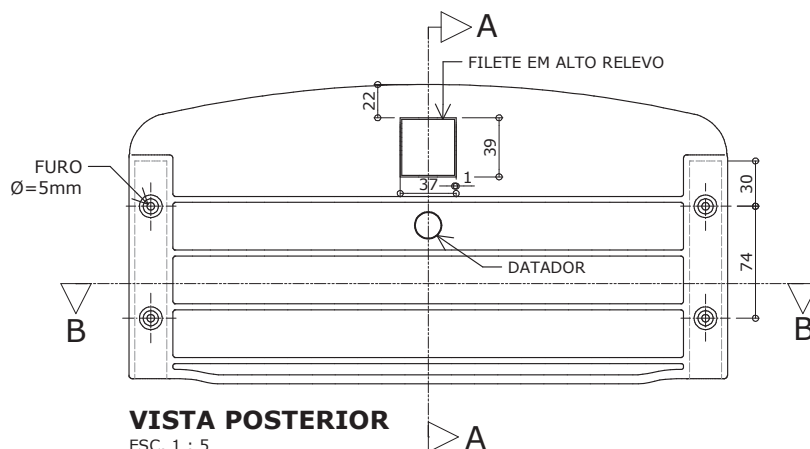
### CORTE BB

ESC. 1 : 5



### CORTE AA

ESC. 1 : 5



### VISTA POSTERIOR

ESC. 1 : 5

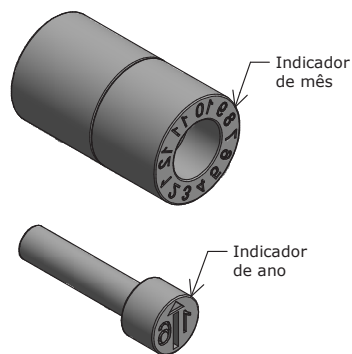
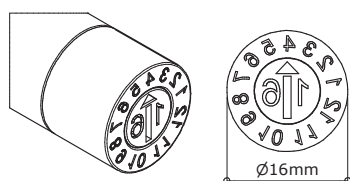
Apresentar em relevo no material injetado  
a seguinte informação:



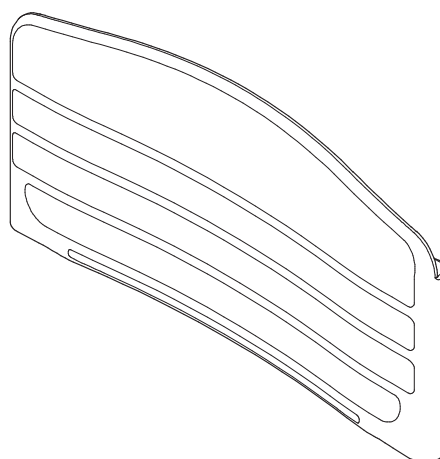
nome do fabricante  
do componente

### Identificação do Modelo

Datador conforme figura abaixo:

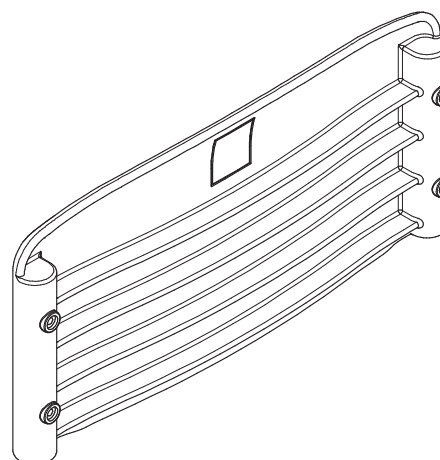


Datador duplo com miolo giratório  
D= 16mm



### PERSPECTIVAS

ESC. 1 : 5



medidas em milímetros

# CJA-05 FDE

Conjunto  
para aluno  
tamanho 5

Altura do aluno:  
de 1,46m a 1,76m

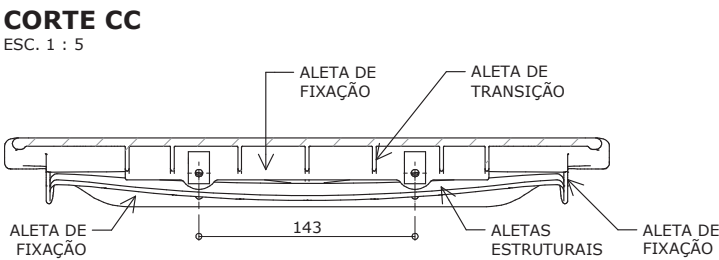
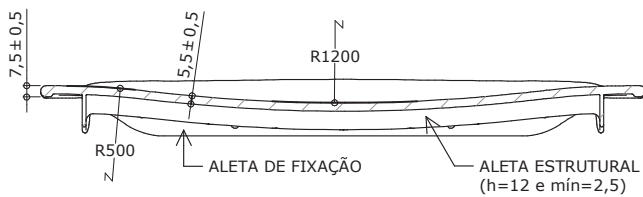
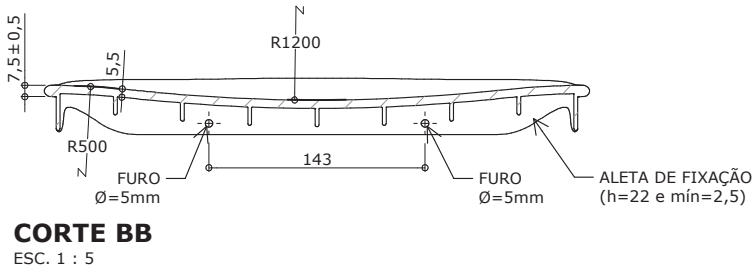
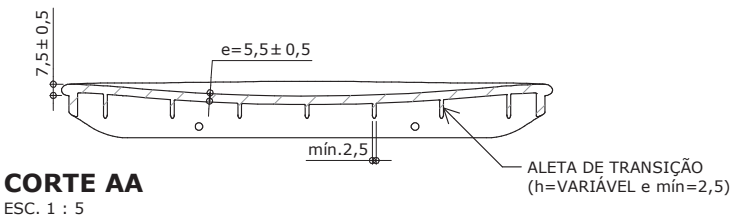
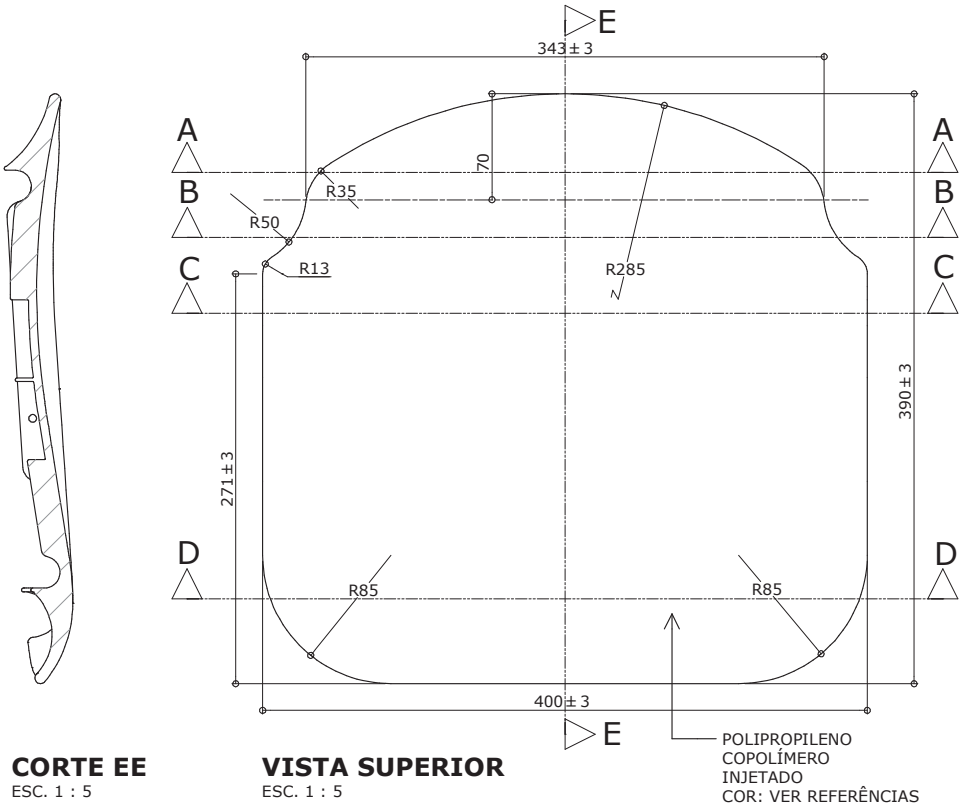
Revisão 10  
Data 23/02/21

Página  
24/32

**Atenção**  
Preserve a escala  
Quando for imprimir, use  
folhas A4 e desabilite a  
função "Fit to paper"

**Respeite o Meio Ambiente.**  
Imprima somente o ne-  
cessário

## DETALHE - ASSENTO EM POLIPROPILENO INJETADO



medidas em milímetros

\* Projeto FDE com cessão de uso ao FNDE conforme Acordo de Cooperação Técnica (D.O.U. 25/03/2009) e Acordo de Cooperação Técnica nº 3/2019.



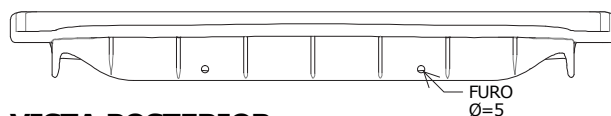
**CJA-05**  
**FDE**

### Conjunto para aluno tamanho 5

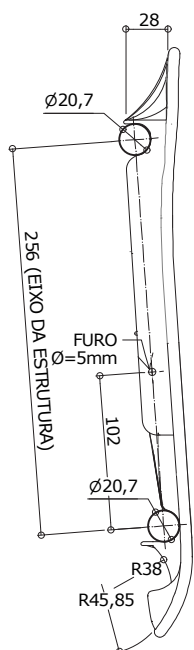
Altura do aluno:  
de 1,46m a 1,76m

Revisão	10
Data	23/02/21

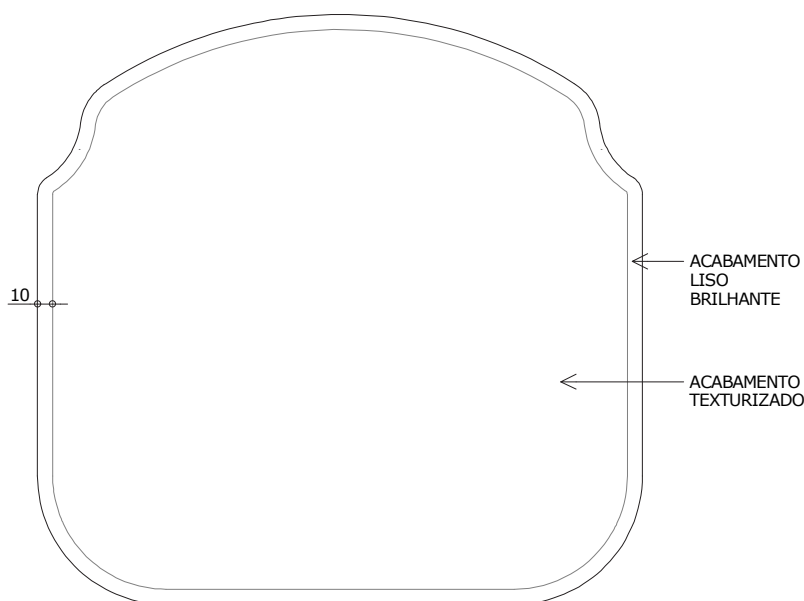
Página  
25/32



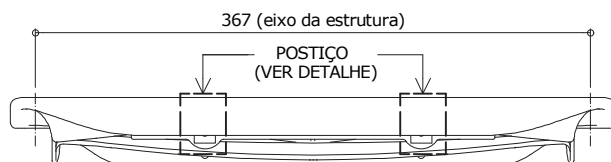
**VISTA POSTERIOR**  
ESC. 1 : 5



**VISTA LATERAL**  
ESC. 1 : 5



## VISTA SUPERIOR - ACABAMENTO



**VISTA FRONTAL**  
ESC. 1 : 5

medidas em milímetros

**Obs: Retirar amostra do padrão de textura.**

\* Projeto FDE com cessão de uso ao FNDE conforme Acordo de Cooperação Técnica (D.O.U. 25/03/2009) e Acordo de Cooperação Técnica nº 3/2019.



### Atenção

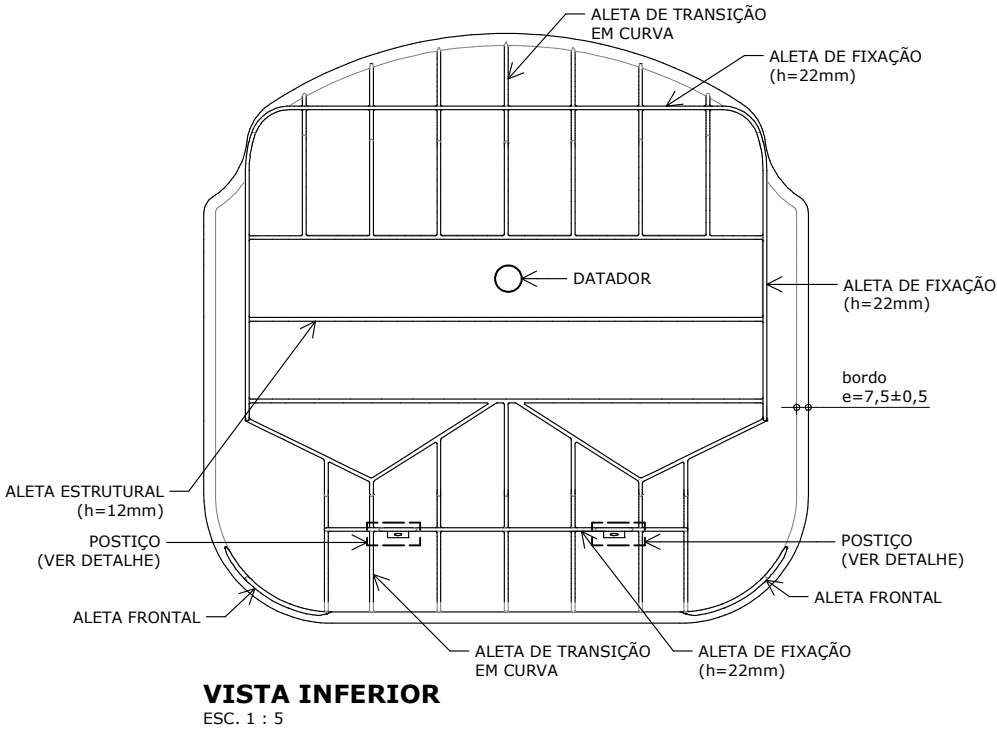
**Preserve a escala**  
Quando for imprimir, use  
folhas A4 e desabilite a  
função "Fit to paper"

**Respeite o Meio Ambiente.**  
Imprima somente o necessário

CJA-05  
FDE

Conjunto  
para aluno  
tamanho 5

Altura do aluno:  
de 1,46m a 1,76m



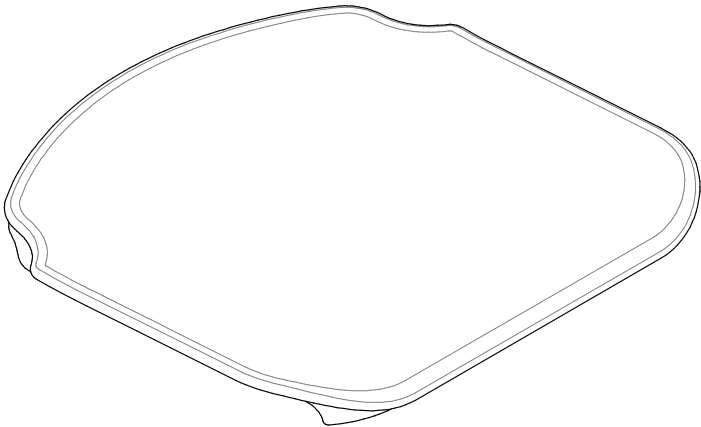
Apresentar em relevo no material injetado a seguinte informação:

5  
PP

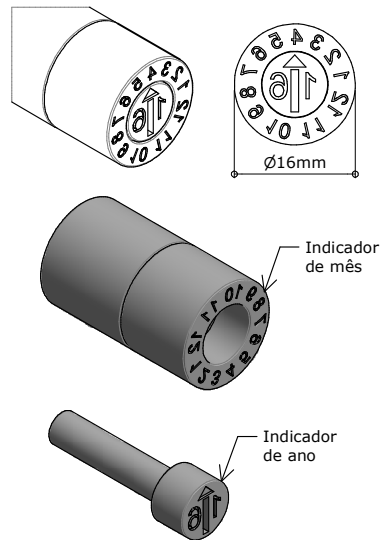
nome do fabricante  
do componente

**Identificação do Modelo**

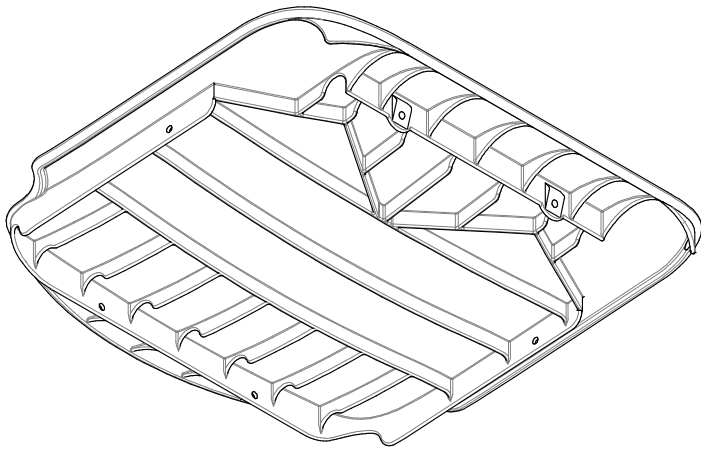
**Datador conforme figura abaixo:**



PERSPECTIVAS  
ESC. 1 : 5



Datador duplo com miolo giratório  
D= 16mm



**Atenção**  
Preserve a escala  
Quando for imprimir, use  
folhas A4 e desabilite a  
função "Fit to paper"

**Respeite o Meio Ambiente.**  
Imprima somente o ne-  
cessário

medidas em milímetros

## Mobiliário

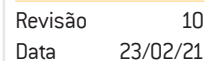


**CJA-05**  
**FDE**

### Conjunto para aluno tamanho 5

Altura do aluno:  
de 1,46m a 1,76m

ESC. 1 : 1



ESC. 1 : 1

medidas em milímetros

\* Projeto FDE com cessão de uso ao FNDE conforme Acordo de Cooperação Técnica (D.O.U. 25/03/2009) e Acordo de Cooperação Técnica nº 3/2019.



### Atenção

**Preserve a escala**  
Quando for imprimir, use  
folhas A4 e desabilite a  
função "Fit to paper"

**Respeite o Meio Ambiente.**  
Imprima somente o necessário

# CJA-05 FDE

## Conjunto para aluno tamanho 5

Altura do aluno:  
de 1,46m a 1,76m

Revisão 10  
Data 23/02/21

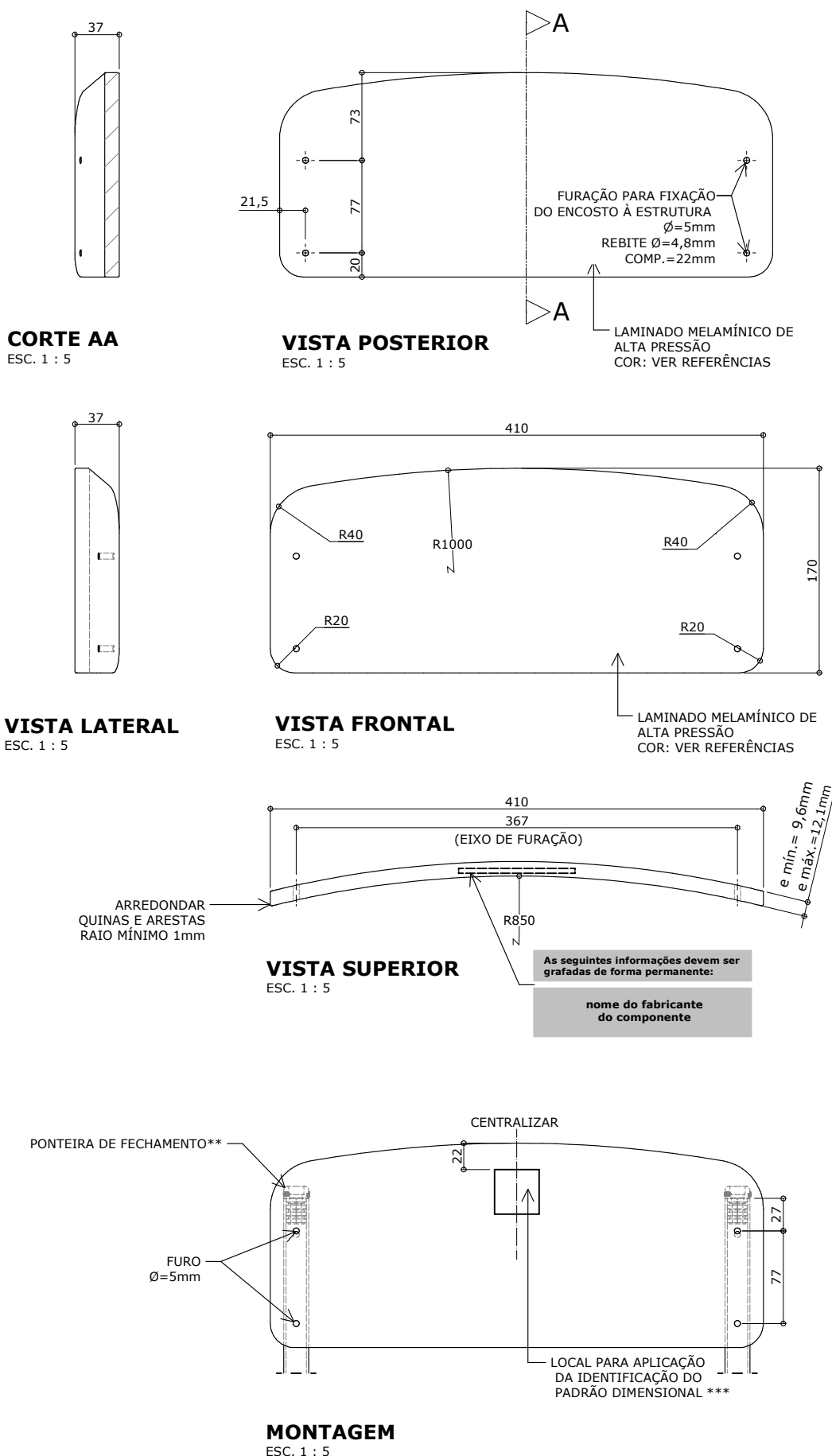
Página  
28/32



**Atenção**  
Preserve a escala  
Quando for imprimir, use  
folhas A4 e desabilite a  
função "Fit to paper"

**Respeite o Meio Ambiente.**  
Imprima somente o ne-  
cessário

### DETALHE - ENCOSTO EM COMPENSADO ANATÔMICO

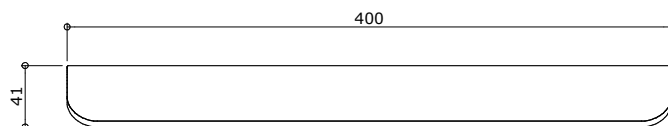


\*\* Ponteiros de fechamento de topo somente deverão ser utilizadas em casos de assento e encosto confeccionados em compensado anatômico.

\*\*\* Exceto para o item CJP-01 Conjunto para professor.

medidas em milímetros

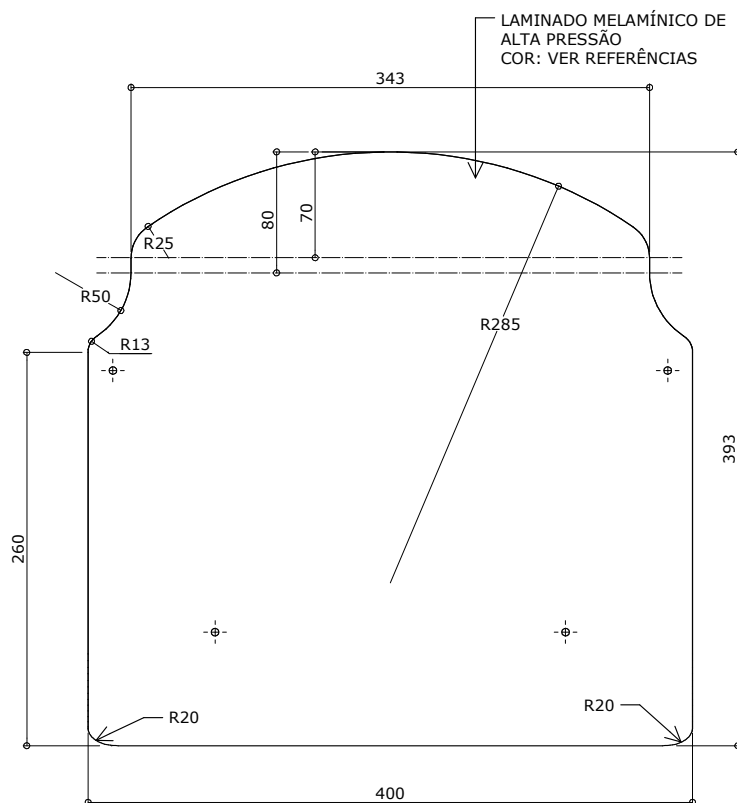
\* Projeto FDE com cessão de uso ao FNDE conforme Acordo de Cooperação Técnica (D.O.U. 25/03/2009) e Acordo de Cooperação Técnica nº 3/2019.

**CJA-05  
FDE****Conjunto  
para aluno  
tamanho 5**Altura do aluno:  
de 1,46m a 1,76mRevisão 10  
Data 23/02/21Página  
**29/32****Atenção**Preserve a escala  
Quando for imprimir, use  
folhas A4 e desabilite a  
função "Fit to paper"**Respeite o Meio Ambiente.**  
Imprima somente o ne-  
cessário**VISTA FRONTAL**

ESC. 1 : 5

**VISTA LATERAL**

ESC. 1 : 5

**VISTA SUPERIOR**

ESC. 1 : 5

medidas em milímetros

CJA-05  
FDE

Conjunto  
para aluno  
tamanho 5

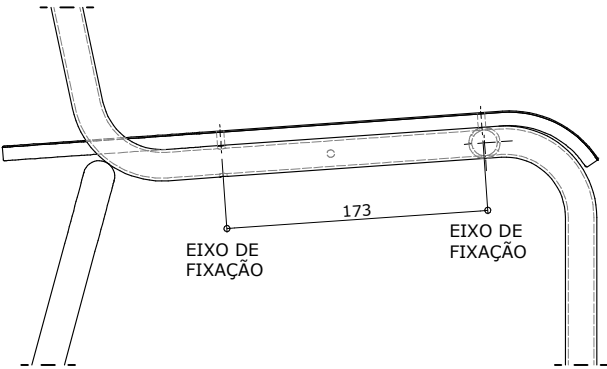
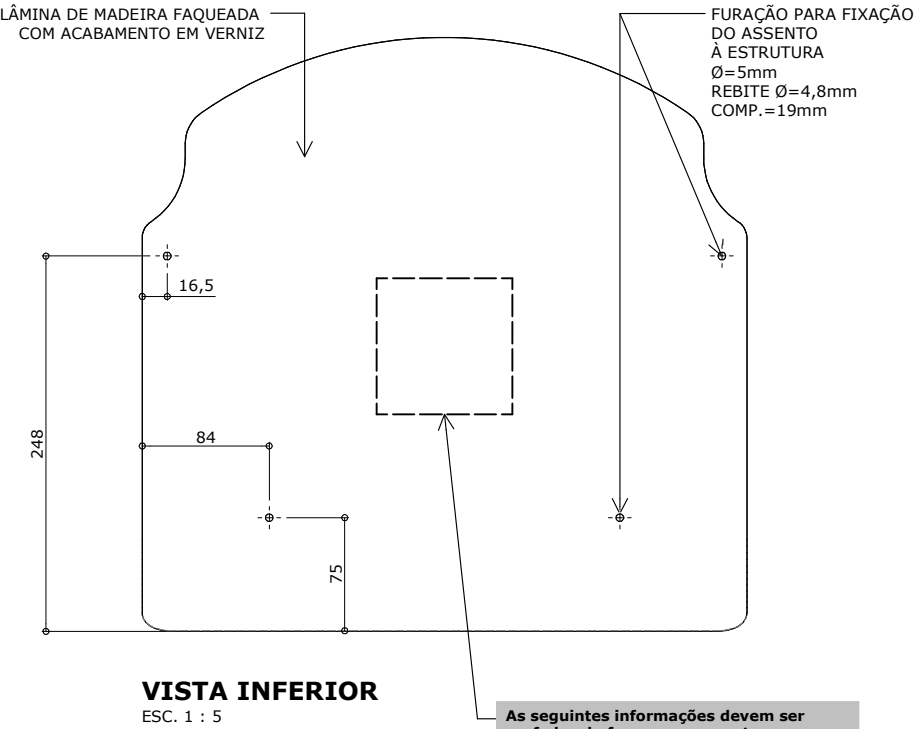
Altura do aluno:  
de 1,46m a 1,76m

Revisão 10  
Data 23/02/21

Página  
30/32

**Atenção**  
Preserve a escala  
Quando for imprimir, use  
folhas A4 e desabilite a  
função "Fit to paper"

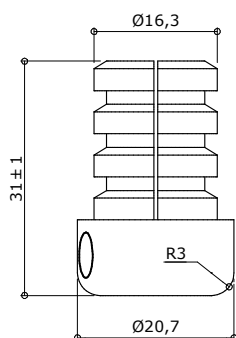
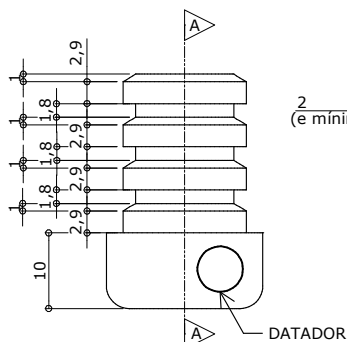
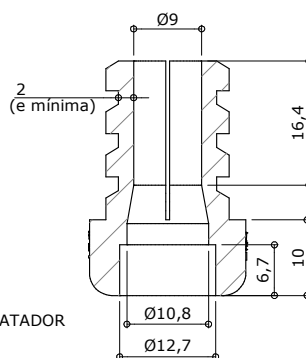
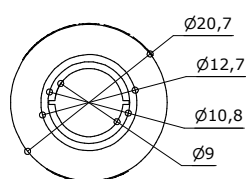
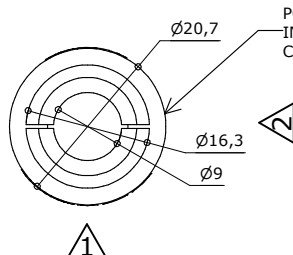
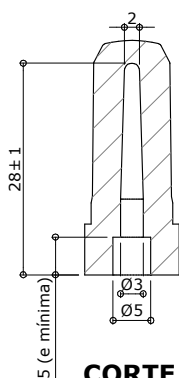
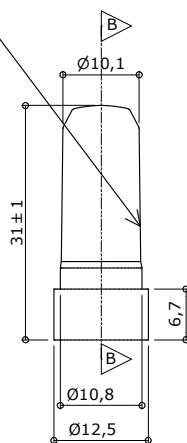
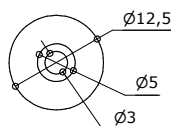
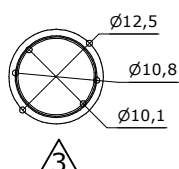
**Respeite o Meio Ambiente.**  
Imprima somente o ne-  
cessário



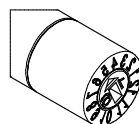
**MONTAGEM**  
ESC. 1 : 5

medidas em milímetros

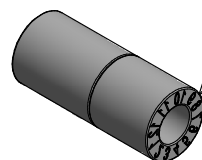
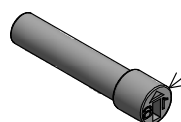
\* Projeto FDE com cessão de uso ao FNDE conforme Acordo de Cooperação Técnica (D.O.U. 25/03/2009) e Acordo de Cooperação Técnica nº 3/2019.

**CJA-05  
FDE****Conjunto  
para aluno  
tamanho 5**Altura do aluno:  
de 1,46m a 1,76m**VISTA 2**  
ESC. 1 : 1**VISTA 1**  
ESC. 1 : 1**CORTE AA**  
ESC. 1 : 1**VISTA INFERIOR**  
ESC. 1 : 1**VISTA SUPERIOR**  
ESC. 1 : 1POLIPROPILENO COPOLÍMERO  
INJETADO  
COR: VER REFERÊNCIAS**SAPATA**POLIPROPILENO COPOLÍMERO  
INJETADO  
COR: VER REFERÊNCIAS**CORTE BB**  
ESC. 1 : 1**VISTA 3**  
ESC. 1 : 1**VISTA INFERIOR**  
ESC. 1 : 1**VISTA SUPERIOR**  
ESC. 1 : 1Apresentar em relevo no material injetado  
a seguinte informação:nome do fabricante  
do componente**Identificação do Modelo**

Datador conforme figura abaixo:



5 ou 6mm

Indicador  
de mêsIndicador  
de anoDatador duplo com miolo giratório  
D= 5 ou 6mm**PINO EXPANSOR**

medidas em milímetros

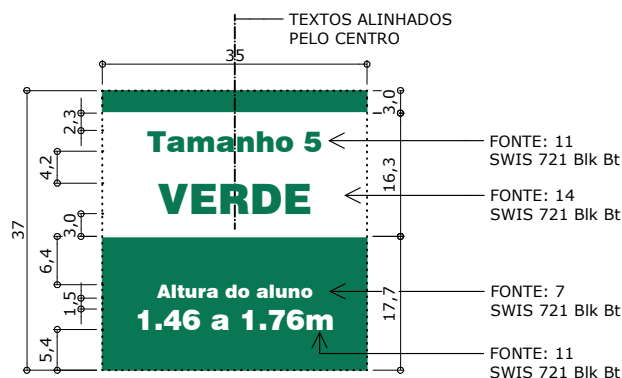
**Atenção**Preserve a escala  
Quando for imprimir, use  
folhas A4 e desabilite a  
função "Fit to paper"Respeite o Meio Ambiente.  
Imprima somente o ne-  
cessário

ANEXO DO MODELO  
DE RELATÓRIO

# CJA-05 FDE

## Conjunto para aluno tamanho 5

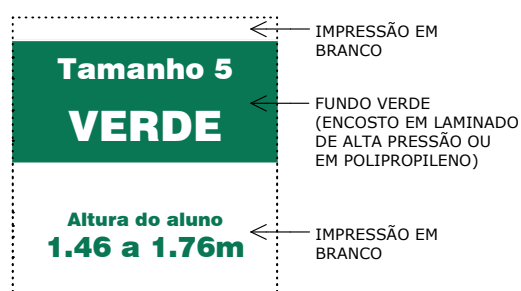
Altura do aluno:  
de 1,46m a 1,76m



## IDENTIFICAÇÃO DO PADRÃO DIMENSIONAL

ESC. 1:1

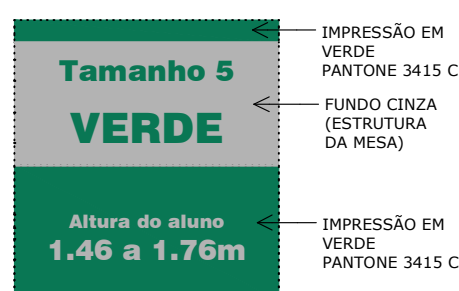
### IMPRESSÃO EM BRANCO SOBRE FUNDO VERDE



### APLICAÇÃO NO ENCOSTO

ESC. 1:1

### IMPRESSÃO EM VERDE SOBRE FUNDO CINZA



### APLICAÇÃO NA ESTRUTURA DA MESA

ESC. 1:1

Revisão 10  
Data 23/02/21

Página  
32/32

IC=identificação do padrão  
dimensional da cadeira



IM=identificação do  
padrão dimensional  
da mesa

## APLICAÇÃO DA IDENTIFICAÇÃO VISTA PERSPECTIVA - MESA E CADEIRA

ESC. 1 : 10

medidas em milímetros



### Atenção

Preserve a escala  
Quando for imprimir, use  
folhas A4 e desabilite a  
função "Fit to paper"

### Respeite o Meio Ambiente.

Imprima somente o ne-  
cessário